



# SYL

Sharing Your Life

Revista do Cliente Muratec 1 | 2025 | PT



Num ambiente em que a incerteza sobre o futuro continua a crescer todos os dias, gostaríamos de expressar a nossa sincera gratidão pelo seu apoio contínuo.

Graças ao seu patrocínio, a nossa empresa está celebrando o seu 90.º aniversário este ano.

Nos últimos 90 anos, temos procurado consistentemente tecnologias de "automação". Os exemplos incluem o splicer de ar, que une automaticamente os fios, e a fiação por jato de ar, que combina três processos em um só para fios de títulos finos de alto valor. Nos próximos anos, à medida que enfrentamos uma sociedade com escassez de trabalhadores, pretendemos continuar a contribuir para a sociedade através da tecnologia de automação.

No entanto, para continuar a prosperar ao lado dos nossos clientes no futuro, acreditamos que é necessário estabelecer outro pilar para além da automação. Isto seria uma "nova manufatura" para abordar questões ambientais e de recursos. À medida que 8 bilhões de pessoas lutam por uma melhor qualidade de vida, os sistemas de fabricação que apoiam a sociedade atual estão claramente limitados pela escassez de recursos e pela degradação ambiental. A indústria têxtil, em particular, enfrenta inúmeros desafios, incluindo o

consumo de energia, os resíduos de inventário não vendido e o impacto ambiental dos processos de produção e consumo. O nosso objetivo é concentrar-nos na criação de novas tecnologias que apoiem a nova produção e trabalhar para o nosso 100.º aniversário em 2035.

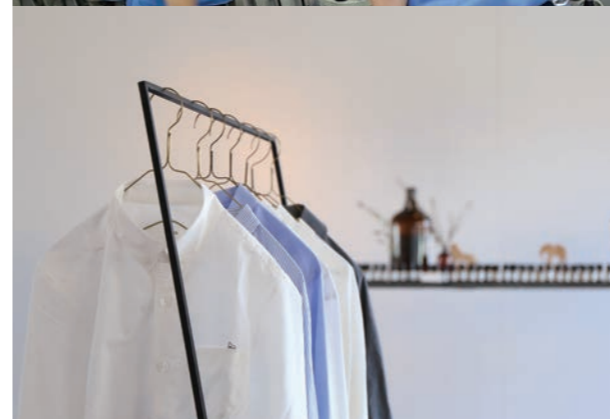
Com uma população crescente, e à medida que a humanidade se habitua a um estilo de vida conveniente e seguro, a solução imediata 'Deus ex Machina' já não é viável. Assim como um grande ônibus capota quando se vira o volante de forma repentina, os desafios de recursos e ambientais que enfrentamos só podem ser abordados passo a passo, em alinhamento com a realidade. O mais importante é a colaboração ao longo da cadeia de abastecimento e trabalhar em conjunto com os nossos clientes para encontrar soluções.

Nos próximos anos, além de perseguir a qualidade e a produtividade, a Muratec planeja introduzir produtos e tecnologias que contribuam para a produção de pequenos lotes e curtos prazos de entrega. O feedback dos nossos clientes será essencial para desenvolver ainda mais estas propostas.

Neste mundo em transformação, esperamos caminhar juntos convosco, convertendo estas transformações numa fonte de crescimento.



Daisuke Murata  
Presidente e C.E.O.



# SYL 1 | 2025 | PT

## CONTEÚDO

- 1 **MENSAGEM**
- 3 **ENTREVISTA COM O CLIENTE**  
- "Todos os serviços da Muratec são ótimos."
- 5 **SUORTE AO CLIENTE**  
- Mais do que apenas 100% de satisfação
- 7 **REPORTAGEM**  
- Rumo ao Próximo Ponto de Virada Renovação do Salão de Exposições
- 9 **APRESENTAÇÃO DO ESCRITÓRIO**  
- Mumbai, Índia  
- Istanbul, Turquia
- 11 **APRESENTAÇÃO DO "TECIDO" TRADICIONAL JAPONÊS**  
- Enshu Textiles
- 13 **NOTÍCIAS E TÓPICOS**  
- "Core Color" atrai a atenção pela sua facilidade de produção e sustentabilidade
- 14 **ACERCA DA MURATEC**  
- 90.º Aniversário da Murata Machinery Ltd.
- 15 **É UM PRAZER CONHECER O JAPÃO**  
- "Kyo-kumihimo"

Sharing Your Life

Revista do Cliente Muratec de maio de 2025

Publicado por Murata Machinery, Ltd.  
Divisão de Máquinas Têxteis  
Green-Bldg., 2-6-26, Kitahama,  
Chuo-ku, Osaka, 541-0041, JAPÃO  
Website : [www.muratec.net](http://www.muratec.net)  
© 2025 Murata Machinery, Ltd.

[Foto da Capa] Agradecimentos especiais à HUIS Limited.



“  
Todos os serviços da Muratec são ótimos.  
”



A nossa mais recente bobinadeira automática "Alcone" está causando ótimas sensações em fábricas de todo o mundo com a sua tecnologia inovadora e eficiência excepcional. Entrevistamos o Sr. BENJAMIN ABUSADA, o primeiro cliente da Alcone no Peru.



**Vocês foram os primeiros a usar bobinadeiras Muratec no Peru e, desde então, também utilizam modelos anteriores. Qual foi o motivo para escolher a Muratec?**

Quando tivemos um problema com as nossas bobinadeiras anteriores, deparamo-nos com as máquinas Muratec. Já sabíamos que a Muratec era uma marca de renome mundial, e tivemos resultados impressionantes com as primeiras bobinadeiras Muratec. Obviamente, conseguimos produções de cones mais rapidamente, mantendo a sua qualidade.

**Por que continuam a escolher a Muratec?**

As máquinas Muratec funcionam de maneira eficiente, e cada novo modelo teve melhorias, como a melhoria da qualidade de enrolamento e a redução do tempo de emenda. Sempre ficamos satisfeitos com o suporte técnico da Muratec e com o desempenho das máquinas.

**Vocês são utilizadores do Muratec Smart Support (MSS). Quais as vantagens o MSS oferece?**

O MSS permite-nos controlar e monitorizar uma grande quantidade de dados. Sem o MSS, seria impossível controlar corretamente as nossas máquinas. Receber alarmes em tempo real é ideal para nós. Esta função permite-nos direcionar o nosso trabalho para maximizar a nossa qualidade e os nossos calendários de manutenção. O MSS é uma ferramenta de análise essencial.

**Você tem algum outro feedback para a Muratec?**

Todos os serviços da Muratec são excelentes. Estamos sempre satisfeitos com o suporte técnico e o desempenho das máquinas, que produzem boa qualidade de cones.

Entrevistado



Sr. BENJAMIN ABUSADA



FILASUR S.A.

Localização: Lima, Peru

Estabelecida em: 1997

Principais produtos:

- Fios de algodão (Pima Peruana, Tanguis, EUA Supima, Upland, orgânico, BCI, etc.)
- MMC (Modal, Tencel, etc.)

Titulos de fios: Ne10-80

# Mais do que 100% de Satisfação

Suporte Contínuo Aos Nossos Clientes

MURATA PARTS SALES, LTD. (MPSL) é um fornecedor de soluções abrangentes de peças que superam as expectativas dos nossos clientes. Aqui, apresentamos algumas das atividades da MPSL que ajudam os nossos clientes a alcançar uma operação estável e uma maior eficiência nas suas fábricas.

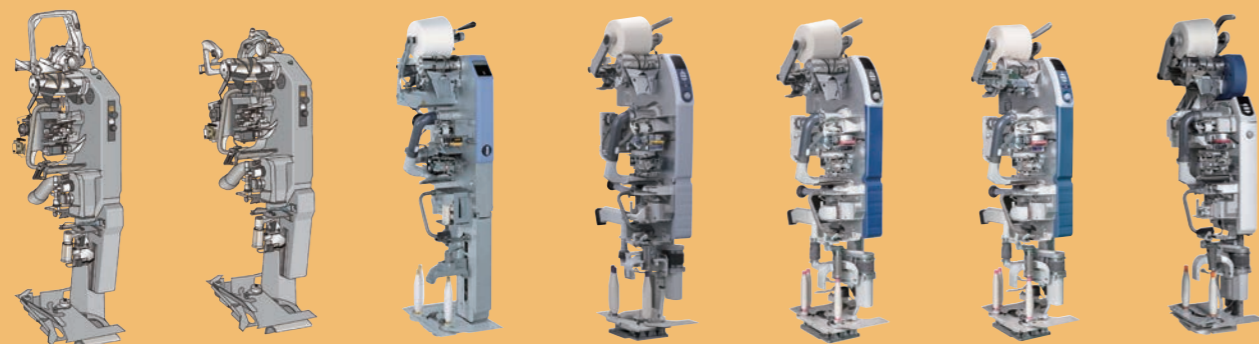
## Suporte MPSL para a Vida Útil de Suas Máquinas

A MPSL fornece peças genuínas para modelos que vão desde as mais recentes máquinas têxteis Muratec até aquelas com 40 anos ou mais. Além das peças consumíveis, também oferecemos peças de atualização para melhorar a usabilidade e a produtividade de modelos mais antigos. Também comercializamos equipamentos periféricos desenvolvidos pela nossa equipe de engenharia com um vasto conhecimento em campo.

A MPSL também organiza seminários sobre manutenção de máquinas em várias localizações. Ao realizar manutenções nas máquinas dos clientes, explicamos os métodos de inspeção, coisas a ter em conta, dicas sobre operações eficientes e muito mais de uma forma fácil de entender.



A equipe da MPSL nos locais de atendimento da Muratec em todo o mundo oferecem um suporte ao cliente inigualável. Por favor, não hesite em contactar-nos.



de Mach Coner à Alcone

### Suporte de peças na Indonésia



A Indonésia é um grande mercado de fiação com uma longa história. A Muratec estabeleceu um escritório de representação em Jacarta em 1973. Este escritório foi posteriormente transferido para Bandung e continuou a fornecer suporte a máquinas têxteis aos seus clientes em toda a Indonésia.

Na Indonésia, muitos clientes utilizam a Mach Coner há muitos anos. A Mach Coner foi lançada em 1979 e tornou-se um best-seller mundial, juntamente com as mais recentes máquinas Alcone e VORTEX.

A Muratec fornece serviços de manutenção e peças genuínas para todos os nossos modelos mais recentes, para máquinas com 40 anos ou mais. Oferecemos também reparações de placas eletrônicas e peças, e fornecemos assistência técnica e peças de atualização para garantir um funcionamento estável e maior produtividade para as máquinas dos nossos clientes.



### Novo Parceiro! PT. AGANSA PRIMATAMA

Um novo parceiro de alta capacidade juntou-se à nossa rede de distribuição de peças na Indonésia. PT. AGANSA PRIMATAMA, que atua como distribuidor de corpos de máquinas, começará a apoiar as vendas de peças. A Agansa fornecerá um suporte pós-venda rápido a clientes em várias localidades na Indonésia, incluindo as áreas de Solo e Jacarta, além de Bandung, onde está localizado o escritório da Muratec.



**Sr. Riyanto**  
Gestor de Negócios Sênior  
Máquinas de Fiação e Tecelagem  
Peças e Acessórios

# Rumo ao Próximo Ponto de Virada

## Renovação do Salão de Exposições

**Vamos explorar  
a Forma de Pensar  
da Muratec**

Renovamos o salão de exposições da Divisão de Máquinas Têxteis na sede de Quioto para transmitir o nosso slogan corporativo "Inovação, Marca o Ponto de Virada", estabelecido em 2023, e a nossa atitude em relação ao nosso negócio presente e futuro.



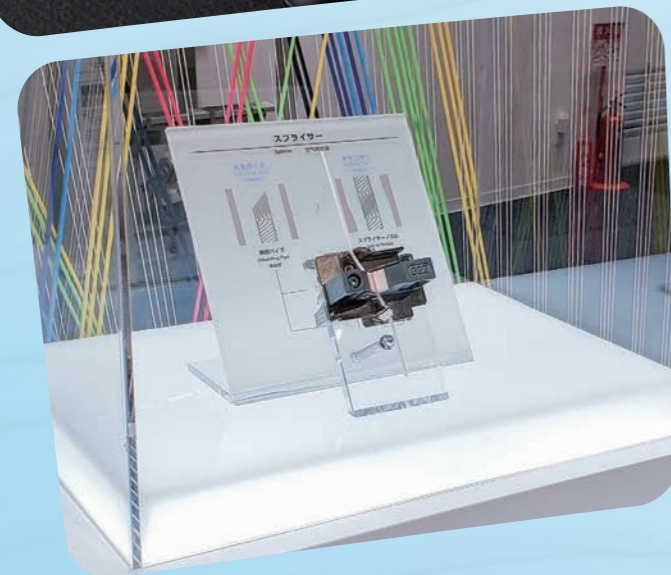
No centro do salão de exposições, exibimos os módulos principais do Splicer e do VORTEX, que representam pontos de virada significativos para a Muratec. Também destacamos o valor que estas tecnologias trazem para toda a indústria têxtil.



Apresentamos todo o processo envolvido na produção têxtil, desde matérias-primas até produtos acabados, e usamos vídeos para mostrar a dimensão das fábricas.



Todas as amostras de tecido e vestuário VORTEX recolhidas de todo o mundo são apresentadas no salão de exposições.



Aqui os visitantes podem experienciar todas as exposições, como tocar nos materiais e operar os dispositivos.



Colaboração  
com  
as empresas  
líderes

**Ramatex Textiles Industrial Sdn. Bhd.**  
para cooperação nas filmagens na sua vasta fábrica  
**Toyota Industries Corporation**  
para o processo de fiação em anel

**Tsudakoma Corp.**  
para o processo de urdidura e tecelagem  
**Shima Seiki Mfg., Ltd.**  
para o processo de tricotagem de trama  
**Cotton Inc.**  
para o processo de colheita



# DESCUBRA A MURATEC EM TODO O MUNDO

## MURATA MACHINERY INDIA PRIVATE LTD.

### Escritório de Mumbai [Índia]

O escritório de Mumbai está localizado no Complexo Bandra Kurla, que é um distrito comercial central na cidade de Mumbai. É um proeminente centro comercial de alto padrão que comanda algumas das mais altas taxas de propriedade do país.



### PAV BHAJI

O pav bhaji é um prato de fatias de pão fofas untadas com manteiga e molho de legumes. É picante, azedo e picante com extrato de limão.



### A PORTA DE ENTRADA DA INDIA

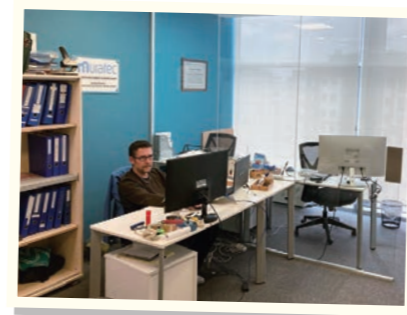
Este arco-monumento foi construído em 1924 na orla de Mumbai, Índia. Está localizado à beira-mar na área de Apollo Bunder no final de Marg Chhatrapati Shivaji no sul de Mumbai e tem vista para o Mar da Arábia.



## MURATA MACHINERY EUROPE GMBH

### Filial de Istambul [Türkiye]

Somos a filial de Istambul na Turquia da MURATA MACHINERY EUROPE. O nosso escritório está localizado no distrito de Maltepe, no lado asiático da cidade de Istambul. Istambul é a fronteira entre a Ásia e a Europa, e floresceu como um importante centro comercial desde os tempos antigos. Locais turísticos famosos, como a Hagia Sophia e a Mesquita Azul, são prova da fusão das culturas oriental e ocidental.



### BAKLAVA

A baklava é um dos sabores mais deliciosos específicos dos Balcãs e do Médio Oriente. É conhecida como sobremesa otomana, e o seu recorde mais antigo está nos cadernos da cozinha do Palácio Topkapı durante o reinado de Fatih Sultan Mehmet, escrito em 1473. Gaziantep, uma cidade no sudeste da Turquia, é famosa pela sua baklava de pistácio.



### PALÁCIO DOLMABAŦE

A construção do Palácio Dolmabahçe, que foi construído em 1856, possui a estrutura principal que se estende paralelamente ao mar ao longo da costa. O palácio é uma mistura da tradição palaciana otomana, das características de uma casa turca e das formas arquitetónicas ocidentais. O palácio está a ser utilizado como museu desde 1984.





日本の布 Vol. 8  
めぐりシリーズ  
Uma série que se centraliza em torno do "tecido"  
no Japão



Enshu Textile

# 遠州織物

Abençoada com um clima ameno e recursos hídricos abundantes, a região de Enshu é uma das principais regiões produtoras de algodão do Japão. Em meados do século XIX, além da agricultura, a produção têxtil na entressafra apoiou a economia local da comunidade agrícola. Na segunda metade do século XIX, fábricas de fiação foram construídas através da introdução de tecnologia e máquinas desenvolvidas pelo Ocidente, e os têxteis de algodão desenvolveram-se como uma indústria local.



Por essa altura, o tecido de bombazina também chegou ao Japão vindo da Europa. Depois de analisar e estudar as matérias-primas e a estrutura da tecelagem, os artesãos de Enshu desenvolveram independentemente as máquinas necessárias para a sua produção. Ao longo dos anos, eles fizeram melhorias repetidas, a fim de criar um veludo durável, mas suave e confortável com relevo mais bonitos. A Enshu, que ganhou reputação pela sua bombazina de

alta qualidade, também é amplamente conhecida como uma área de produção têxtil de algodão.

As têxteis Enshu são tecidos lentamente utilizando teares de lançadeira. Isto cria irregularidades na superfície e um tecido com textura suave, leve e quente. Em vez de buscar a eficiência da produção, os têxteis Enshu são tecidos a uma alta densidade, levando deliberadamente tempo e esforço, resultando na sua característica alta durabilidade e longevidade.

Embora o Japão tenha sido o maior exportador mundial de têxteis de algodão por volta de 1930, as mudanças no ambiente de mercado fizeram com que a escala da indústria encolhesse. Enshu não foi exceção, e o número de tecelões, que antes contava com mais de 1 000, diminuiu para apenas algumas dezenas, e teares e artesanato valiosos estão se perdendo.



Neste ambiente, os sucessores da região de produção têxtil de Enshu, as gerações mais jovens a trabalhar na indústria, e os designers de vestuário reuniram-se para lançar um projeto chamado "entrada".

Com o objetivo de revitalizar a indústria têxtil na região de produção de Enshu, eles começaram a se concentrar em eventos de roupas semi-encomendadas, desenvolvimento de produtos originais e outras iniciativas para comunicar diretamente o apelo dos têxteis Enshu aos consumidores. A marca de vestuário de origem local "HUIS" desenvolve e comercializa vestuário com especial ênfase nos tecidos Enshu de "contagem fina e alta densidade" tecidos em tear de lançadeira.

## Enguia de Hamamatsu

A cidade de Hamamatsu, na Província de Shizuoka, no Japão, é famosa pela sua "enguia grelhada". O Lago Hamanako, na Província de Shizuoka, é abençoado com um clima ameno e água salgada, onde a água do mar e a água doce se misturam, tornando-o um ambiente ideal para o crescimento da enguia. O Lago Hamanako também é conhecido como pioneiro na agricultura de enguias no Japão, fazendo uso eficaz de recursos locais como pupas de bicho-da-seda da indústria serícola como ração. A enguia crocante e tenra grelhada no carvão, coberta com um molho doce e picante, é fantástica!



Agradecimentos especiais à HUIS Limited.

## "Core Color" atrai a atenção pela sua facilidade de produção e sustentabilidade



**CORE COLOR**

"Core Color" é uma tecnologia inovadora que utiliza o dispositivo VORTEX Core Yarn, que permite a criação de fio semelhante a mélange em várias cores simplesmente mudando a cor do filamento do fio central. Apresentámos a "Core Color" na ITMA ASIA + CITME 2022, que recebeu uma resposta extremamente positiva. Desde então, a "Core Color" tem atraído constantemente a atenção em eventos e exposições em todo o mundo.

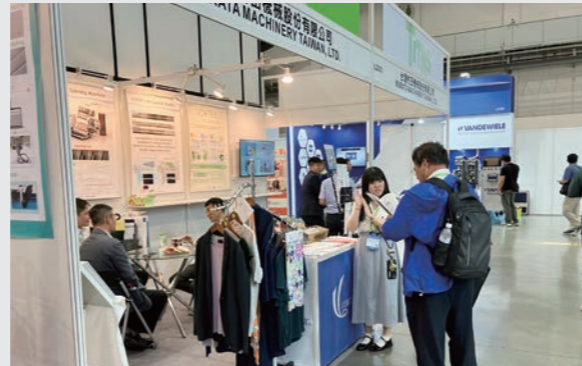
Apresentamos as características da "Core Color" e exibimos amostras de tecido na "Taipei Innovative Textiles Application Show (TITAS)" em Taipei, Taiwan, de 15 a 17 de outubro de 2024 e na "Hokuriku Yarn Fair 2024" na cidade de Kanazawa de 13 a 14 de novembro. Os visitantes que trabalham na indústria da fição apreciaram o fato de que a Core Color permite a produção de mélange em lotes menores em comparação com a fição a anel convencional, além de eliminar a necessidade de limpeza na fase de pré-processamento. Além disso, as pessoas da indústria do vestuário ficaram maravilhadas com a qualidade do fio semelhante à de mélange criado pela Core Color e com o aspeto do novo material semelhante ao mélange convencional.

De 21 a 22 de novembro de 2024, o nosso Gestor de Produto da Máquina de Fiação VORTEX, Sr. Akitsugu Mori, fez uma apresentação na "Conferência Têxtil Internacional Aachen-Dresden-Denkendorf" em Estugarda, Alemanha, onde apresentou a Core Color. As vantagens da "Core Color" em comparação com a produção de mélange utilizando uma máquina de fiação a anel são:

1. Produtividade superior
2. Ajuda a otimizar a produção e maximizar a variação
3. Menos pontos de emenda, menos defeitos no tecido

Estes três pontos-chave foram destacados.

Durante a sessão de perguntas e respostas, participantes de todo o mundo fizeram muitas perguntas, reafirmando a necessidade crescente de soluções para a produção de mélange. Esperamos que a Core Color tenha um grande impacto na indústria têxtil no futuro.



Máquinas Têxteis  
desde 1935



1961



Máquinas-ferramentas

1962



Logística e Automação

1973



Equipamento de Comunicação

1985



Automação de Fábrica Limpa (FA)

Celebramos o nosso 90.º aniversário neste ano de 2025. Expressamos a nossa sincera gratidão a todos os clientes que nos apoiaram durante este período.

A sua confiança nos nossos produtos permitiu-nos continuar o nosso negócio ancestral de máquinas têxteis durante 90 anos.

Apreço pelo vosso apoio.

Acabamos de celebrar o nosso 90.º aniversário.



Os atuais pilares do nosso negócio são as nossas bobineadeiras automáticas de fio e o sistema de fiação VORTEX. No entanto, ao longo dos últimos 90 anos, introduzimos inúmeros produtos no mercado, incluindo cabeçotes Dobby e Jacquard para máquinas de tecelagem, máquinas de bobinagem de tubos e até experimentamos máquinas de tecelagem a jato de ar. Nossas retorcedeiras dupla torção funcionam numa vasta gama de tipos de fios fiados, ao filamento e fios para pneus. Também produzimos sistemas de fiação, bobineadeiras e máquinas de texturização para fibras sintéticas. E continuamos a desafiar materiais avançados, como o carbono, e tentamos desenvolver trançadores para filamento de carbono e agora continuamos a desafiar-nos a fiar materiais de nanotubos de carbono. Infelizmente, tivemos de nos retirar de alguns destes setores de produtos. No entanto, as novas tecnologias cultivadas pelas nossas experiências e pelo nosso espírito de desenvolvimento, foram transmitidas aos produtos e aos trabalhadores de hoje.

# Kyo-kumihimo



Kyo-kumihimo, um artesanato tradicional de Quioto, é criado usando fios de seda intrincadamente trançados que são lindamente tingidos. As suas características mais notáveis são o brilho elegante e os pontos delicados e detalhados que o tornam verdadeiramente único.

Os Kumihimo tradicionais são meticulosamente entrelaçados à mão, um a um, por artesãos que utilizam um suporte especializado para trançar chamado "Kumidai". Dependendo da forma do Kumidai e da combinação de fios e cores escolhidas, uma variedade de designs de Kumihimo pode ser criada. Os Kumihimo acabados são trabalhados em mobiliário, ornamentos e produtos artesanais, bem como Obijime, usados para prender os cintos obi nos quimons femininos.

Em Quioto, outrora a capital do Japão, o Kumihimo foi originalmente utilizado como acessório de altar budista, artigos de rituais e acessórios para a aristocracia. Com o passar do tempo, a utilização do Kumihimo expandiu-se para incluir decorações na armadura dos samurais e, séculos depois, tornou-se um elemento decorativo popular no vestuário e nos acessórios das pessoas comuns. Ao longo da cultura e história em evolução do Japão, o Kumihimo manteve-se como um material decorativo familiar. Atualmente, as coloridas pulseiras e chaveiros de Kumihimo são lembranças populares para os visitantes de Quioto.

No "Empress' Cup Inter-Prefectural Women's Ekiden", um evento local de maratona em Quioto que patrocinamos, a

nossa empresa ofereceu aos participantes cordões comemorativos feitos de Kyo-kumihimo. Criados em colaboração com o ateliê de Quioto "Showen Kumihimo", os atacadores apresentam delicadas flores de "ameixa" e "pêssego", que simbolizam a época do Ano Novo e evocam as cores vibrantes das roupas de corte do período Heian. O Showen Kumihimo personaliza todos os aspetos do processo de produção para satisfazer a encomenda de cada cliente, criando um Kumihimo intrincado e elegante que demonstra um artesanato excepcional. Enquanto preserva as tradições do Kumihimo, o Showen Kumihimo também diversifica os materiais incorporando fibras funcionais e especializadas. Ao potenciar as características únicas do Kumihimo, o ateliê explora ativamente aplicações

inovadoras, incluindo soluções para os campos da medicina e dos cuidados de enfermagem.

O Kyo-kumihimo continua a evoluir como um símbolo da cultura de Quioto.