

SYL

Sharing Your Life

Muratec Müşteri Dergisi 1 | 2023 | TR



Muratec'in tekstil makinelerine gösterdiğiniz sürekli ilgiden dolayı gönülden teşekkürlerimi sunmama izin verin.

Ayrıca parçaların tedarik edilmesi konusundaki zorluklar nedeniyle son zamanlarda size verdiğimiz büyük rahatsızlıktan dolayı özür dilemek istiyorum.

Parçaları daha sorunsuz bir şekilde tedarik edebilmek için alternatifler çözümler arayarak ve ürünlerimizin mekanizmalarını değiştirerek durumu iyileştirmek için sürekli çaba sarf ediyoruz. Küresel durumu anlayışla karşıladığınız için minnettarız ve iş birliğinizin devam etmesini diliyoruz.

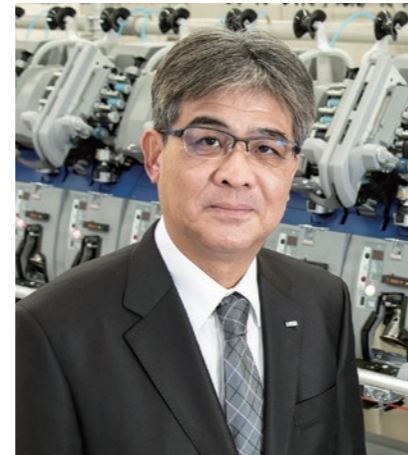
Odağımızın büyük bir bölümü ürün geliştirmede olduğundan dolayı, sürekli olarak "yüksek verimlilik, iş gücü tasarrufu, güç tasarrufu (UKG), otomasyon ve esneklik" kavramlarına katkı sağlayan makineler geliştirmeyi hedefliyoruz.

VORTEX Eğirme Makinesi imalat sürecini kısaltmak için tasarlanmıştır. Aynı zamanda eğirme öncesi ve sonrası alanlardaki süreçlere dikkat ederek tüm fabrika için UKG'yi düşüren teknolojiler de geliştiriyoruz. Konu otomasyon olduğunda, makinelerin otomatik restorasyonu, alarmsız özellikler ve daha az insan gücü gerektirecek otomatik bakım gibi teknolojilerin geliştirilmesi üzerinde çalışıyoruz.

Bu teknolojilerle, iş gücü yetersizlikleri ve becerileri daha genç işçi nesillerine aktarma konusundaki zorluklar gibi son zamanlardaki zorluklara çözümler sağlamak istiyoruz. Halen geliştirme süreci devam eden bir teknoloji olan, Muratec Smart Support (MSS) Sisteminin müşterinin üretim yönetimini basitleştirerek üretim desteği, otomatik makine tanılama ve tahmine dayalı bakım sayesinde gelişmiş makine verimliliği gibi işlevlere yakında sahip olması beklenmektedir.

Osamu Hirao

Osamu Hirao
Operasyon yöneticisi
Teknik Departman Baş Müdürü,
Tekstil Makineleri Bölümü



Müşterilerimizin bu sistemin değerini takdir edeceklerini ve fabrika operasyonlarında ve yönetimlerinde faydalanacağını umuyoruz. Ürün geliştirmedeki bu odak noktaları ile sürekli kalite geliştirme sağlamak istiyoruz.

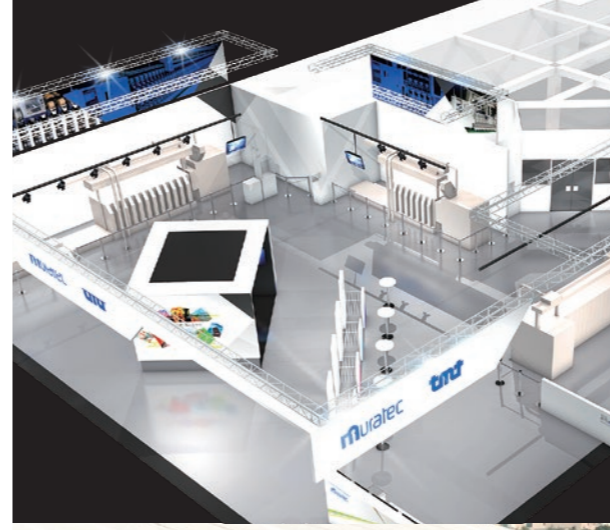
Bu yılın Haziran ayında, yeni makinelerimizi İtalya'nın Milano kentinde yapılacak uluslararası fuarda sergileyeceğiz. Sergilerimizle ilgili geri bildirimlerinizi duymayı çok isteriz. Müşterilerimizin seslerini ve taleplerini samimiyetle dinleyerek, ürün imalatında rakipleri üzerinde onlara avantajlar sağlayacak makineler sağlayabilmek için daha da fazla yeni teknoloji geliştireceğiz.

Yukarıdaki noktalara ek olarak, sosyal sorunları da ele almaya kararlıyız. Son zamanlarda 3R (Reduce (Azalt), Reuse (Yeniden Kullan), Recycle (Geri Dönüştür)) kavramı, toplumun SKH (Sürdürülebilir Kalkınma Hedefleri) konusundaki farkındalığının artması nedeniyle ilgi çekiyor.

Gelecek yıllarda tekstil ürünlerin atıklarını en aza indireyecek teknolojilere ihtiyacımız olacak. Bu teknolojiler, müşterilerimiz tarafından atık ürünlerini geri dönüştürülebilir malzemelere dönüştürmekte kullanılacaktır. Bir tekstil makinesi üreticisi olarak, bu alana da önemli katkı yapmak istiyoruz.

Yukarıdaki gözlemlere dayanarak, her zaman müşterilerimizin taleplerini dinleyeceğiz, kilit öneme sahip teknolojilerimizi müşterilerin ihtiyaçlarını zamanında karşılamak üzere geliştireceğiz ve ürünleri daha karlı bir şekilde üretmelerine yardımcı olacak makineleri sağlamayı hedefleyeceğiz.

Fikirlerinizi ve önerilerinizi istediğiniz zaman bizimle paylaşabilirsiniz.



SYL 1 | 2023 | TR

İÇİNDEKİLER

1 MESAJ

3 ÖZELLİK

- ITMA 2023'te gelişmiş son teknolojimizi açığa çıkarıp gösterdik

9 TEKNİK BİLGİLER

- VORTEX Filament core iplik

11 GELENEKSEL JAPON "KUMAŞI" TANITIMI

- Imabari Havlusu

13 HABERLER VE KONULAR

- TITAS TAYVAN / HİNDİSTAN ITME / DTG BANGLADEŞ

14 MURATEC HAKKINDA

- Çocuklara otomatik makinelerin temel teknolojisini öğretmek

15 JAPONYA İLE TANIŞMAK GÜZEL

- Çay Seremonisi

Sharing Your Life

Muratec Müşteri Dergisi Haziran 2023

Yayınlayan

Murata Machinery, Ltd.
Tekstil Makineleri Bölümü
Green-Bldg., 2-6-26, Kitahama,
Chuo-ku, Osaka, 541-0041, JAPONYA
Web sitesi : www.muratec.co.jp
© 2023 Murata Machinery, Ltd.

[Kapak fotoğrafı] Imabari Havlu Sanayicileri Derneği'nin nazik izniyle

Doğru Seçenek, Parlak Gelecek

Muratec "ITMA 2023"te sergileyecek

Muratec, 8-14 Haziran 2023 tarihlerinde İtalya'nın Milano kentinde düzenlenecek ITMA 2023 fuarında sergileyecektir. Bu etkinliğin kaçırılmaması gereken olayı, yaklaşık 12 yıl aradan sonra tam bir model değişikliğinden geçen otomatik sarım makinemiz PROCESS CONER Alcone'un görücüye çıkması olacaktır. Aynı zamanda tamamen yeni bir konseptte sahip otomatik sarım makinesi olan FLcone'u ve ürettiği ipliğin yüksek performansı ve yüksek işlevselliği dolayısıyla büyük beğeni toplayan VORTEX 870 EX eğirme makinesini de sergiliyor olacağız.

Ziyaretçilerin, yüksek makine performansı ve ürün kalitesi seviyesi sağlayan Muratec teknolojilerini doğrudan deneyimlemesi amacıyla, aynı zamanda sergi alanında makinelerin çalışması da gösterilecektir.

Ayrıca Muratec orijinal parçalarını da sergileyeceğiz. Buna ek olarak, "Muratec Smart Support (MSS)" IoT çözümünün konseptini, tarihçesini ve özelliklerini tanıtacağız.

VORTEX iplik özelliklerini ve numunelerini tanıtmak için Salon 2'deki "Tekstil, İplik, Kumaş" bölümünde özel bir stand kurulacaktır. Geniş bir malzeme yelpazesi ve çeşitli uygulamalar için kullanılabilen VORTEX iplik ile üretilen ürünlere dair en yeni örneklerden bazılarını sergileyeceğiz.

ITMA 2023

8-14 Haziran 2023

Fiera Milano (Milano, İtalya)

Serginin öne çıkan noktaları

Yeni sürüm ürün

Alcone

Referans sergi

FLcone

Kanıtlanmış ürün

VORTEX

IoT Çözümleri
Kullanıcının Sesi

MSS

Alcone

PROCESS CONER Alcone Bobbin tray 12 baraban

"Artırılmış Zeka", Alcone'u geliştirmeye olan güvenimizdir.

Bir endüstriyel makine üreticisi olarak, bizler Muratec'te otomasyon, güç tasarrufu ve iş gücü tasarrufu sağlayan teknolojilerde yenilik yapmaya devam ettik. Bu faaliyetlerin altında yatan, "insanların yaratıcı işlere odaklanabileceği bir ortam oluşturmak için makinelerin yapabileceklerini genişletme" fikridir.

1948 yılında eğirme makineleri alanına girdiğimizden beri, 70 yılı aşkın süredir müşterilerin kolay kullanabileceği makineler geliştiriyoruz. "Mach Coner" serisinin piyasaya sürülmesinden bu yana, Splicer ve Link Coner gibi yenilikçi teknolojilerle kalıpları yıkan, 50 yılı aşkın süredir işlenen muazzam miktarda deneyimi ve veriyi biriktiren Alcone olmuştur.

Yeni makine, "No.21C PROCESS CONER" ve "PROCESS CONER II QPRO" serilerinden miras kalan yüksek üretkenliği ve iş gücünden tasarruf sağlayan özellikleri koruyarak kullanıcı dostu özelliğinin daha da üzerine koymayı hedeflemektedir.

Hedef, hem makineyi doğrudan kullanan operatörler, hem de bütün tesisin operasyon yönetimini denetleyen liderler de dahil olmak üzere herkes için kullanımı kolay ve güvenilir makineler sağlamaktır. Teknolojiler geliştirmeye devam ediyoruz.



ITMA 2023'te gelişmiş son teknolojimizi açığa çıkarıp gösterdik

Alcone PROCESS CONER Alcone Bobbin Tray 12 baraban

Alcone, kullanıcı odaklı bir bakış açısıyla geliştirilmiştir. Otomatik bobin makineleri (Automatic Winder) alanında lider bir şirket olarak, Alcone'u tercih eden müşterilere belirli faydalar sağlamaya söz veriyoruz.

Avantaj



Kazanmanın en hızlı yolu

Sektörün en iyi üretkenliği, iş gücü ile güç tasarrufu ve kalitesine sahip ürünlerimizle müşterilerimizin iş stratejilerine destek oluyoruz. Sarım makinemizin, geçmişte son derece takdir gören Bal-con ve PC modülü kimliğini devam ettirdik ve daha rekabetçi bir otomatik bobin makinesi (Automatic Winder) hedefleyerek makineyi özenli bir şekilde yeniden tasarladık. Bu da daha önce hiç olmadığı kadar yüksek performans ve kalite sağlıyor. Alcone'a yatırım yapmak, karı en üst seviyeye çıkarmak için sürdürülebilir bir alternatiftir.

Kullanıcı Dostu



Esneklik ve kullanılabilirlik kilit önemdedir

Yüksek verim ile çalışan fabrika operasyonları için kullanım kolaylığı ve sorunlardan hızlı bir şekilde geri dönmek son derece önemlidir. "Fabrika sahasına yakın olma" bakış açımız, kullanılabilirliğin sadeleştirilmesi, bakım kolaylığı ve temizlik kolaylığı konularına baştan sona işlemiştir. Müşterilerimizden edindiğimiz değerli görüşleri şekillendirip birçok fikre dönüştürmek için Muratec'in benzersiz yaratıcılığını kullanıyoruz. Kullanıcı dostu ekipman, işgücü sıkıntısı sorununu ele alıyor. Buna ek olarak, Muratec'in son derece deneyimli ve eğitilmiş personeli, dünyanın dört bir yanındaki 15 lokasyondan değerli müşterilerine hızlı bir şekilde destek verecektir.

Çevre Dostu



Dünya için, gelecek nesil için

Tekstil ürünleri hayatımızın vazgeçilmez bir parçası olduğu için bu ürünlerin imalatından, tüketilmesine ve bertaraf edilmesine kadar tüm yaşam döngüleri boyunca verdiği yüksek çevresel etki sorunu ile karşı karşıyayız. Bu sorunu çözmek artık sadece tekstil sektörü için değil aynı zamanda tüm toplum için de bir meydan okuma haline gelmiştir. Yüksek üretkenlik ve çevre tehlikeleri arasındaki dengeler, bu modern çağda istenen bir sonuç değildir. Tekstil endüstrisinin bir parçası olarak, imalat süreçlerimizi ve malzemelerimizi gözden geçireceğiz ve tedarik zinciri genelinde kendimizi sürdürülebilirliğe adayacağız. Alcone'un seçilmesinin kurumsal değer artmasıyla sonuçlanacağına inanıyoruz.

Automatic Winder

Referans sergi

Zirvenin Ötesinde

FLcone

Link Coner 8 baraban

"Otomatik bobin makinelerine (Automatic Winder) dair mevcut algıyı değiştirin."

Sarım teknolojisinin bir öncüsü olarak Muratec, alandaki önde gelen teknolojilere meydan okuma amacıyla "FLcone", "Frontier Leadership (Sınır Liderliği)" teknolojisini geliştirmeye başladı. Eğirme işinde onlarca yıldır biriktirdiğimiz deneyimi ve bilgiyi kullanarak FLcone'un otomatik bobin makinelerine (Automatic Winder) dair geleneksel bilgileri değiştireceğinden ve yeni bir küresel standart oluşturacağından eminiz.

Kalite

Kusursuz Bobin

Elmaslardaki gibi kusursuz (FL). Kusursuz bir elmas gibi, FLcone en yüksek kalite bobinleri oluşturur.

Üretim

Durmadan sarım

Muratec, yenilikçi teknoloji ile "Durmadan" sarımı geliştiriyor. FLcone, sarım hızının artmasına katkı sağlayabilecek daha tutarlı gerginlik altında iplik sarmaya olanak sağlar.

Enerji Tasarrufu

En Yeni EKO teknoloji

Yeni teknolojimiz bobin üzerinde iplik uçlarını bulma gerekliliğini ortadan kaldırıyor. Bu, ana emiş fanının çok düşük statik basınçlarda çalıştırılmasına olanak sağlayarak önemli enerji tasarrufuna yol açar.

Serginin öne çıkan noktaları

1 VORTEX Eğirme Makinesi VORTEX 870 EX 16 iğli

VORTEX 870 EX, piyasaya sürülmesinden bu yana dünyanın her yerinden yüksek övgü almıştır. Bu ITMA etkinliğinde, son yıllarda talep artışı görülen Tencel ve geri dönüştürülmüş Polyester eğirme işlemini göstereceğiz.



2 VORTEX iplik Kumaş ve ürün örnekleri

Farklı malzemeler için çeşitli VORTEX uygulama alanları sergileyeceğiz. Ziyaretçiler, VORTEX'in işlevselliğini ve kalitesini deneyimlemek için örneklerle gerçekten dokunabilecek ve hissedebilecek.



3 Muratec Smart Support (MSS) IoT Çözümleri

Muratec'in bir IoT çözümü olan, Muratec Smart Support, makinelerin uzaktan izlenmesi ve merkezi yönetimi dahil olmak üzere IT (Bilişim Teknolojileri) kullanarak operasyona ve yönetime olanak sağlayan ilk uygulamalardan biridir. Bu sergide MSS'nin geliştirme geçmişini ve "Kolay Erişim, Kolay Çözüm, ve Etkin Destek" olmak üzere "3E" özelliklerini ve ayrıca gerçek kullanıcıların görüşlerini ve yorumlarını tanıtmak amacıyla standta video gösterimi için özel bir alan oluşturulacaktır.

Kullanıcının Sesi



Başkan, Sri Cheran
Sn. Muthu Lakshmanan

Muratec Visual Manager ve VLABO sinyal raporları ve çevrimiçi verileri, makine operatörlerimizi ve teknisyenlerimizi, yani elektrik, mekanik ve kalite personelimizi daha iyi sonuçlar almak için en iyi şekilde başarılı olmaları ve performans göstermeleri konusunda motive ediyor. Pallavaa olarak bizler, MSS' nin GEN-X' in yolu olduğunu söylemekten gurur duyuyoruz.



Salon 3
D106 & D107

4 Automatic Winder **YENİ** - PROCESS CONER Alcone Bobbin tray 12 baraban

Alcone, Muratec' in eğirme makineleri endüstrisine girişinden bu yana 70 yılı aşkın teknoloji ve bilgi birikiminin sonucu olan yeni bir modeldir. Tasarımı müşteriler için kullanımı kolay işlemlere odaklanmıştır ve aynı zamanda imalat endüstrisini destekleyen bir şirketin bakış açısından tüm tedarik zinciri için sürdürülebilirliği göz önünde bulundurur. Bu makine, QPRO serisi bobin makinelerinde çok popüler olduğu kanıtlanmış yüksek üretkenlik, enerji tasarrufu ve bobin kalitesini miras olarak alır ve tüm bu özellikleri daha da geliştirir. Sergilenecek makinede hem baraban ünitesi hem de kol travers ünitesi bulunmaktadır. Gösterimlerde yumuşak sarım, yuvarlak kenar ve daha fazlası olmak üzere çok çeşitli sarım yöntemleri tanıtılacaktır.

5 Automatic Winder **REFERANS SERGİ** - FLcone Link Coner 8 baraban

FLcone, kendinden önce gelen her şeye kıyasla otomatik bobin makineleri konseptinde devrim yapan, tamamen yeni bir otomatik bobin makinesidir. Makinenin konsepti "durmadan" sarımdır. İplik kopması ve iplik düğümlenme esnasında bile durmayan, yüksek üretkenliğe sahip bir sarım makinesi tasarlamak için Muratec'in yenilikçi yaratıcılığının gücünü kullandık. Bu, önde gelen bir otomatik bobin makinesi üreticisinin en son teknolojisine sahip otomatik bir bobin makinesidir.

6 Orijinal parçalar

Muratec makinelerinden en uzun ömrü ve mümkün olan en iyi performansı elde etmek için orijinal parçaların kullanılmasını tavsiye ediyoruz. Bu sergide Muratec'in orijinal fikirlerinin gücünü tamamen kullanan ve basit Bobin Sıyırıcılar, şerit kontrol ediciler ve daha fazlası dahil olmak üzere ayrıntılı müşteri desteğimizin pratik uygulamaları olan ürünleri tanıtacağız.

VORTEX iplik Standı

Salon 2 D208

Geniş bir malzeme yelpazesi ve çeşitli uygulamalar için kullanılabilen VORTEX iplik ile üretilen ürünlere dair en yeni örneklerden bazılarını sergileyeceğiz.



10000'den fazla ünite!

2005 yılında 861 modeli için Filament Özlü (Core) İplik cihazını teslim etmeye başladığımızdan beri, teslimat sayımız şimdiden 10000 üniteyi aştı. Beklediğimizden daha uzun sürdü ancak Murata Machinery Ltd. olarak bizler pazarın daha da büyüyeceğine inanıyoruz.

2005 2010 2015 2020 2022

Filament özlü (core) iplik pazarı, geleneksel sistemlerde yüksek iş gücü ihtiyacı ve daha düşük üretkenlik nedeniyle kendi içinde çok özel uygulamalarla sınırlanmış gibi görünüyordu. VORTEX özlü (core) iplik sistemi daha büyük filament tedariki, %80 veya %90 daha az düğüm noktası ve daha yüksek üretkenlik sunuyor. VORTEX'in filament özlü (core) iplik üretiminin imajını değiştireceğine ve yeni bir pazar oluşturacağına inanıyoruz.

Lenzing, filament özlü (core) ipliğin denenmesinde Murata'ya destek oldu. Rapor, iplik verilerindeki ve kumaş verilerindeki farkı gösteriyor. TENCEL™ elyaf ve TENCEL™ Luxe filament kullanılan Lenzing çalışması, mukavemetteki gelişimin malzeme ve cihazda kullanım için başka bir olanak sunduğunu gösteriyor.

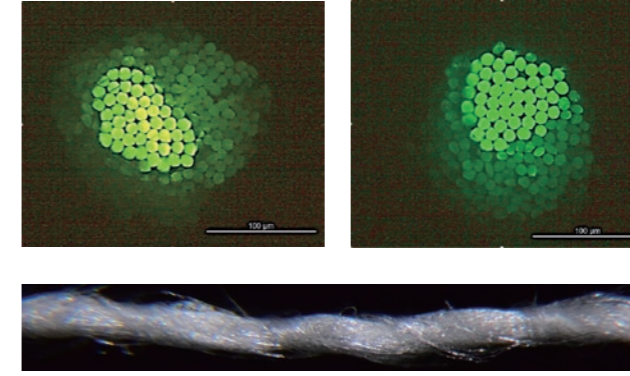


Kyoto merkez ofisimizdeki sergileme salonumuzda Filament Özlü (Core) İplik Kullanılan Ürünler.

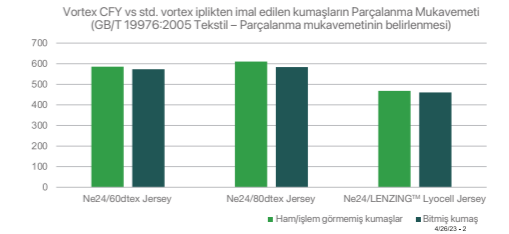
Artan örnekler bize cesaret veriyor. ITMA23'te bunlardan bazılarını sergileyeceğiz.

LENZING™ Lyocell elyaf ve LENZING™ Lyocell Filamentli Vortex Core Eğrilmiş İplik

Ürün ve süreç geliştirme programı iş birliğinin bir parçası olarak Lenzing ve Muratec, LENZING™ Lyocell elyaf ve LENZING™ Lyocell Filament bazlı sürdürülebilir vortex özlü (core) iplik üretimi için potansiyeli keşfetmek adına inisiyatif göstermiştir. Çalışma, Endonezya'da bulunan Lenzing Centre of Excellence'da (LCOE) ortaklaşa yürütülmüştür. Bu, özel tekstil uygulamalarında kullanım potansiyeli bulunan, bir dizi yüksek kaliteli vortex özlü (core) ipliklerin yüksek hızlarda başarılı bir şekilde üretilmesini sağlıyor.



İplik Test Parametreleri	%68 Tencel™ Lyocell %32 Lyocell filament CY MVS Ne24/60dtx	%68 Tencel™ Lyocell %32 Lyocell filament CY MVS Ne24/80dtx	%100 Tencel™ MVS Ne 24
Mevcut İplik Numarası (Ne)	23,769	23,681	23,43
Dağılım %U	7,04	8,71	8,02
CVm	8,85	6,92	10,06
İPI Standardı (50, 50, 200)	6	6	2
Tüyülük endeksi	3,88	3,97	4,08
Sağlamlık (cN/tex)	27,65	28,03	25,39
Uzama (%)	7,59	7,01	9,35



LENZING™ Lyocell elyaf bazlı vortex özlü (core) ipliklerin mekanik ve estetik özelliklerinin önemli ölçüde geliştiği görülmüştür. LCOE'de üretilen numune iplikler ve kumaşlarda iplik sağlamlığında +%10'a, kumaş parçalanma mukavemetinde ise +%30'a kadar artış gözlemlenmiştir. Dolayısıyla bu, %100 biyolojik tabanlı özlü (core) ipliklerin geleneksel kıyafet uygulamalarının ötesinde kullanılma olanağını ortaya çıkarmıştır. Bu yüksek sağlamlık ve parçalanma mukavemetleri, düşük tüylenme, yüksek sıvı taşıma oranı ve hızlı kuruma ile birleştirildiğinde bu iplikleri ayakkabılar ve spor kıyafetleri uygulamalarına özellikle uygun hale getiriyor.

LENZING™ Lyocell elyafı üretilen bu kumaşlar, tekrarlanan yıkama döngülerinden sonra bile yüksek derecede renk sabitliğine sahip geniş bir renk yelpazesinden boyanabilir.



Lenzing Grubu, yenilenebilir ham malzeme ağıştan imal edilen özel elyafların ekolojik açıdan sağduyulu bir şekilde üretilmesini destekliyor. Bir inovasyon lideri olarak Lenzing, küresel tekstil ve dokusuz (nonwoven) kumaş üreticilerinin bir ortağıdır ve birçok teknolojik gelişimin arkasındaki gücü temsil etmektedir.

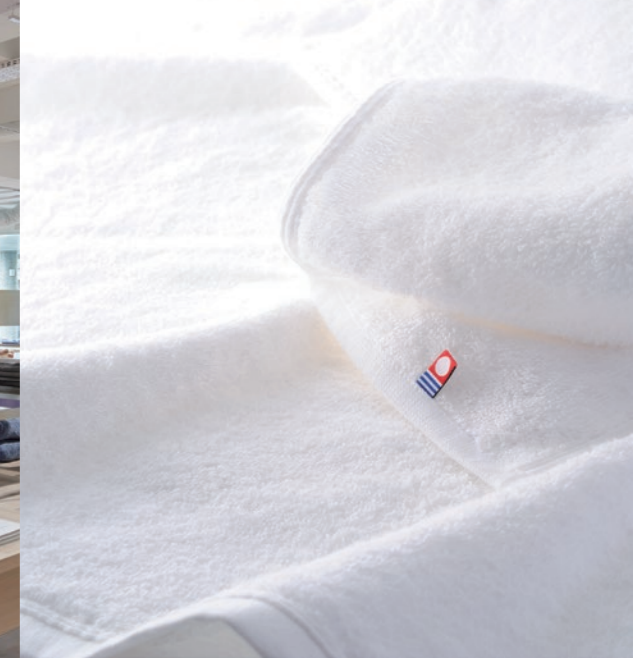
10000'den fazla ünitenin dünyaya teslim edilmesinden dolayı mutluluk duyuyoruz. Ayrıca diğer ortaklarla yaptığımız iş birliği bizlere pazarını büyütme için farklı bir bakış açısı sağlıyor. Cihazı geliştirmeye devam etmek istiyoruz.

Yuta Nakamura
Teknik departman



日本の
布 Vol.4
めぐりシリーズ

Japonya'da "kumaş" etrafında odaklanan
bir yazı dizisi



Imabari havlusu

今治タオル

Ehime Vilayetindeki Imabari Şehri, Seto İç Denizi'nin yeşil ve güzel doğal çevresi ile kutsanmıştır. Zaten bereketli bir pamuk dokuma kasabası olan şehre havlu dokuma teknolojisinin geldiği 1894 yılı Imabari havlularının tarihinin başlangıcı olmuştur. Sektör bu tarihten itibaren genişledi ve bir noktada 500'ü aşkın şirket ve 50000 tondan fazla bir üretim hacmi ile övünen bir üretim bölgesi haline geldi ancak 1991 yılında zirveye ulaşan sektör ve üretim hacmi, düşük fiyatlı ithal ürünlerinin gelişmesiyle birlikte bu tarihten sonra her yıl düşüşe geçti.

Sektörün bu şekilde küçülmesi, yaklaşan bir kriz hissi uyandırdı ve tüm üretim bölgesi 2006 yılından beri "Imabari Havlusu" markasını oluşturmak için birlikte çalıştı. Tüm bu bireysel şirketlerin bir araya gelip bölgesel bir marka oluşturması ilk başta hiç kolay olmadı. Ancak bu yaklaşan kriz hissiyatı, üretim bölgesini birlikte çalışmaya ve benzersiz kalite standartlarını benimsemeye, resmi mağazalar geliştirmeye ve başarılı olan başka önlemler almaya iten bir katalizör görevi gördü. Bölge artık bu inisiyatife katılım gösteren yaklaşık 80 fabrika ile daha da iyi tanınıyor ve tüm üretim bölgesi için üretim hacmini koruyor.

Imabari Havlularının en önemli özelliği "su"da bulunur. Japonya coğrafyasına özgü hafif, yumuşak su, iplik ve kumaşa çok nazik davranır ve kumaşın hassas ancak canlı renklerini öne çıkarma konusunda önemli ölçüde katkı yaparken aynı zamanda pamuğun kendine özgü yumuşaklığını daha da belirgin hale getirir. Dokuma öncesi boyanan ipliklerden karmaşık desenler dokumak için Jakarlı dokuma tezgahları kullanılır. Imabari Havlu Sanayicileri Derneği tarafından işletilen Imabari Havlusu Merkez Ofisi'nde aynı zamanda Jakarlı dokuma tezgahlarından esinlenen bir iç mimari tasarımı bulunmaktadır ve ayrıca mağazanın yanında yer alan Imabari towel LAB'de bir Jakarlı dokuma tezgahı sergilenmektedir. (Sergilenen Jakarlı dokuma tezgahının bir Murata-Schleicher ürünü olduğunu öğrendiğimizde çok mutlu olduk.)



Imabari Havlusu PR'da kullanılmak üzere sade beyaz ürünler seçildi. Bu, Imabari havlularının nemi emme özelliklerini ve yumuşaklığını gerçek anlamda göstermek için kısayollara başvurulmasına ve eksik iş yapılmasına izin vermeyecek katı bir marka kimliğiydi. Imabari Havlusu Merkez Ofisi'nin raflarında aynı zamanda çeşitli üretim şirketleri tarafından sergilenen beyaz havlu sıraları yer almaktadır.

Malzemelerin, üretim yöntemlerinin açıklamaları ve üretime dair diğer konular raflarda sıra sıra sağlanmaktadır.

Markayı korumak adına Imabari Havlu Sanayicileri Derneği tarafından benzersiz kalite standartları uygulanmaktadır. Dernek, örneğin bir parça havlunun 5 saniye içinde batıp batmayacağını görmek için suya atıldığı "5 saniye kuralı" gibi 12 tip test maddesi belirlemiştir. Markanın bir başka eşsiz inisiyatifi de "Havlu Someliye Sertifika Testi"dir. Dünyadaki ilk sistem 2007 tarihinde başladı. Şu anda, üretim zanaatkarlarından satış personeline yaklaşık 3.663 sertifikalı kişi bulunmaktadır.

Kıyafet ve giysi ürünleri pazarının yurt içi ürünlerdeki payı yaklaşık %2 seviyesinde yerinde sayıyor, bununla birlikte Imabari ve Senshu bir arada yurt içinde üretilen havlu pazarının yaklaşık %20'sini elinde tutuyor. Ek olarak, Imabari Havlularında kullanılan ipliğin %80'i halen yurt içinden tedarik ediliyor, bu da Japon iplik eğitme sektörünü desteklemeye yardımcı oluyor. Aynı zamanda havluların yumuşaklığı ve nem emme özelliği, Japon Kalitesinin önemli bir örneği olarak yurt dışındaki sergilerde dikkat çekti ve Imabari Havlularının tanınırlığı dünya geneline yayılıyor.

Uosada Kamaboko Ten

Uosada Kamaboko balık ezmesi sosisi dükkanı

"Kamaboko", balıkları tiftikleyerek ve ardından tiftiklenen balıklara şekil verilip buharla pişirilerek yapılan benzersiz bir işlenmiş Japon yiyeceğidir. Uosada, Imabari'de bulunan ve farklı bir atmosfere sahip bir kamaboko dükkanıdır. Dükkan, 1871 yılında kurulduğundan bu yana Seto İç Denizi'nin bereketinden faydalanarak geleneksel kamaboko üretimine devam etti.

Asıl şaşırtıcı olan ise dükkanın ödül geçmiştir. Dükkanın önündeki tabela, Tarım, Orman ve Balıkçılık Bakanlığı Ödülünü 10 kez kazandığını duyuruyor. Dükkan aynı zamanda el yapımı lezzetini koruyarak, çıtır çıtır ve güzel kokulu "Nuts Kamaboko" gibi bir atıştırılabilir keyfine varılabilecek yenilikçi kamaboko da oluşturuyor.



Imabari Havlu Sanayicileri Derneği'ne özel teşekkürler

Bölüm: Tekstil Makineleri

TITAS TAYVAN 12.10.2022 ila 14.10.2022

Muratec, 2 yıllık aradan sonra gerçekleştirilen, Tayvan'ın en büyük tekstil ürünleri ticaret fuarı olan Taipei Innovative Textile Application Show (TITAS) 2022'de boy göstermiştir.

Dünyanın dört bir yanındaki ülkelerden yaklaşık 367 şirketin boy gösterdiği etkinliğe, yaklaşık 33.000 ziyaretçi katılım gösterdi.

Her şirket, son yıllarda tekstil makineleri sektörü için daha da önemli bir sorun haline gelen çevre dostu teması üzerine sergiler düzenledi.

Muratec'in standında VORTEX ürün numuneleri ve daha fazlasını sergiledik ve VORTEX'in sürdürülebilirliğe katkı sağlamadaki potansiyelini tanıttık.



HİNDİSTAN ITME 08.12.2022 ila 13.12.2022



6 yıllık uzun bir aradan sonra düzenlenen Hindistan'ın en büyük uluslararası tekstil makineleri ticaret fuarı olan Hindistan International Textile Machinery Exhibition'da (ITME 2022) sergi düzenledik. Yaklaşık 1.800 şirketin sergi açtığı etkinlik, 6 günlük süresi boyunca 110.000'in üzerinde ziyaretçi ağırladı.

Muratec, "PROCESS CONER II FPRO EX" otomatik bobin makinesi ve "VORTEX 870 EX" VORTEX iplik eğirme makinesini sergiledi ve çalışmalarını gösterdi. Aynı zamanda en yeni VORTEX numunelerinden bazılarını sergiledik ve çok geniş bir malzeme ve uygulama aralığında kullanılacak VORTEX iplikleri tanıttık. Ek olarak, Muratec Smart Support (MSS) IoT çözümü köşesinde MSS'yi kullanan müşterilerimizle röportajlar gösterdik ve onu sorunsuz fabrika operasyonunu destekleyen bir sistem olarak tanıttık.

DTG BANGLADEŞ 15.02.2023 ila 18.02.2023

En son 2019 yılında düzenlenen bu fuar 4 yıllık aradan sonra gerçekleştirildi ve Bangladeş'teki sentetik elyaf pazarının yüksek potansiyelini gerçek anlamda gösterdi.

Bir elyaf üreticisi olan Asia Pacific Rayon (APR) ile VORTEX arasındaki bir iş birliği hakkında ilk denememizi başarıyla gerçekleştirdik. APR standında, VORTEX'i tanıtan panellerin yanı sıra VORTEX ile imal edilen kumaşlar sergilendi. Fuar, Bangladeş'teki VORTEX pazarının ileride daha da büyütülmesini hedefleyen gelecek iş birlikleri hakkında görüşmeler yapmak için iyi bir yer olduğunu gösterdi.

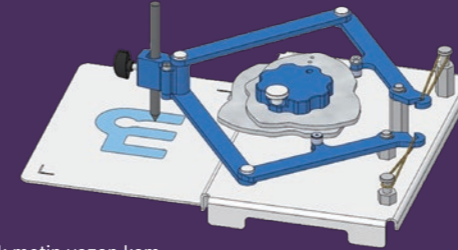


Muratec'in merkez ofisinin de bulunduğu Kyoto'nun şehir bölgesindeki hükümet ve yerel işletmeler, ilkökull öğrencilerine yönelik olarak şirketimizin teknolojilerinin şehre ait tesislerde kullanıldığı bir ders programı sağlamak için iş birliği yapıyor. Bu program 2010 yılından beri sürekli olarak uygulandı ancak COVID-19 nedeniyle geçici olarak askıya alındı ve geçen yıl ilave enfeksiyon önleme tedbirleri eklenmesi ile yenilenmiş bir program olarak yeniden başlatıldı.

Yerel ilkökull öğrencileri için deneyime dayalı derslerin uygulanması



Çeşitli bileşen teknolojileri aralığını kapsayan makine geliştirme konusu nasıl ilkökull öğrencilerinin anlayabileceği bir deneyime dönüştürülebilir...? Mühendislerimiz kafa kafaya verdi ve bir araya getirdikleri bilgilerini kullanarak, şirketimizin ürünlerinde de kullanılan "kam" ve "bağlantı" mekanizmasını kullanan bir cihaz geliştirdi. Kompakt ancak gerçek cihazlar, her bir çocuğun başka bir çocukla temas etmeden cihazı kullanabileceği yeterli miktarda tedarik edildi, bu da yerel hükümetin ve katılım gösteren okulların derin şükranlarını kazandı. Aynı zamanda şehre ait tesislerde çocukların şirketimizin kurucusunun fikirlerinin yanı sıra günlük hayatlarıyla yakından ilgili teknolojiler ve ürünler ile daha pek çok şey hakkında bilgi edinebilecekleri şirket bilgi standları kurduk.



Otomatik olarak metin yazan kam ve bağlantılar kullanan cihaz



Müreffeh bir toplumun gerçekleşmesi için sürekli olarak yenilikçi teknolojiler yaratıyoruz



Tekstil Makineleri
-Otomatik Bobin Makinesi
-VORTEX Eğirme Sistemi



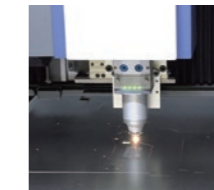
Lojistik Sistemleri / Fabrika Otomasyon Sistemleri
-Otomatik Depolama ve Geri alma Sistemleri (AS/RS) (Automated Storage & Retrieval Systems)
-Sıralama Sistemi



Temiz Odalar için Otomatik Malzeme İşleme Sistemleri
-Yarı İletken Üretimi için AMHS (Automated Material Handling Systems)
-MCS (Material Control Systems) (Malzeme Kontrol Sistemleri)



Takım tezgahları
-Çift milli CNC torna aynası
-Düz Sıralı karşılıklı çift milli CNC torna makinesi



Sac Metal Makineleri
-Lazerli zimba pres
-Abkant pres
-Elyaf Lazer kesme makinesi



İletişim Ekipmanı
-MFP (Multifunctional Peripheral) (Çok İşlevli Çevresel)
-Faks

Çay Seremonisi



Çay Seremonisi, ev sahibinin matcha çayı hazırladığı ve "Saho"adı verilen geleneksel kurallara göre misafirlere ikram ettiği geleneksel bir Japon kültürüdür.

Çay seremonisi aracılığıyla ziyaretçiler Japon kültürünü çay takımları ve diğer el yapımı ürünler, Japon bahçeleri, kimonolar, duvara asılan süslü yazılar ve duvar oyuklarındaki çiçek aranjmanları, kaiseki mutfağı ve Japon tatlıları gibi çeşitli açılardan deneyimleyebilir.

Bir çay seremonisinde, katılan herkesin eşit statüde olduğu düşünülür. Ev sahibi misafirleri için tüm kalbi ile hazırlar ve misafirler ev sahibinin konukseverliği eşliğinde aynı yerde uzun bir zaman geçirdikleri kişiler arasında hayatta bir kez yaşayabilecekleri bir etkileşimin keyfini çıkarabilir.

Japonya'da misafirleri çay ikram ederek ağırlamak yaygın bir uygulamadır. Lezzetli bir bardak çay yapmayı ve başkalarıyla sevgiyle etkileşim içinde olmayı içeren çay seremonisinin "konukseverlik ruhu", katı görgü kuralları izlemese bile, Japon günlük yaşamının en köklü geleneklerinden biridir.