

# SYL

Sharing Your Life

Muratec Kundenmagazin 1 | 2023 | DE



Lassen Sie mich meine aufrichtige Dankbarkeit für Ihr andauerndes Interesse an den Textilmaschinen von Muratec ausdrücken.

Ich möchte mich auch bei Ihnen für die großen Unannehmlichkeiten entschuldigen, die wir zuvor aufgrund von Lieferproblemen mit Teilen verursacht haben.

Wir sind ständig bestrebt, die Situation zu verbessern, indem wir nach alternativen Lösungen suchen und die Mechanismen unserer Produkte ändern, damit wir in der Lage sind, die Teilebeschaffung reibungsloser zu gestalten. Wir danken Ihnen für Ihr Verständnis für diese globale Situation und bitten Sie um Ihre weitere Zusammenarbeit.

Als wichtigster Schwerpunkt in unserer Produktentwicklung haben wir stets das Ziel, Maschinen zu entwickeln, die zu „hoher Produktivität, Arbeitersparnis, Energieeffizienz (UKG), Automatisierung und Flexibilität“ beitragen.

Die VORTEX-Spinnmaschine ist dazu gebaut, den Herstellungsprozess zu verkürzen. Wir entwickeln auch Technologien, die UKG für die gesamte Fabrik reduzieren und beachten dabei besonders die Prozesse vor & nach den Spinnbereichen. Was die Automatisierung betrifft, so arbeiten wir an der Entwicklung von Technologien wie z. B. der automatischen Wiederherstellung von Maschinen, alarmlosen Funktionen und automatischer Wartung, die weniger Personal erfordern.

Mit diesen Technologien möchten wir Ihnen Lösungen für aktuelle Herausforderungen wie den Arbeitskräftemangel und Schwierigkeiten bei der Weitergabe von Fähigkeiten an jüngere Arbeitergenerationen zur Verfügung stellen. Das System Muratec Smart Support (MSS), eine Technologie, die sich noch in der Weiterentwicklung befindet, wird voraussichtlich schon bald Funktionen enthalten wie die Produktionsunterstützung durch Vereinfachung der Produktionsplanung beim Kunden, eine automatische Maschinendiagnose und gesteigerte Maschineneffizienz durch vorbeugende Wartung.



Osamu Hirao  
Vorstandsmitglied,  
Geschäftsführer Technik,  
Abteilung für Textilmaschinen

Wir hoffen, dass unsere Kunden den Wert dieses Systems zu schätzen wissen und es in Betrieb und ihrer Verwaltung einsetzen werden. Mit diesen Schwerpunkten in der Produktentwicklung streben wir nach ständiger Qualitätssteigerung.

Dieses Jahr im Juni stellen wir unsere neuen Maschinen auf der internationalen Messe in Mailand, Italien aus.

Wir freuen uns sehr auf Ihr Feedback zu unseren Ausstellungsstücken. Indem wir die Aussagen und Wünsche unserer Kunden ernst nehmen, werden wir noch mehr neue Technologien entwickeln, damit wir Maschinen anbieten können, die ihnen bei der Produktherstellung Vorteile gegenüber Konkurrenten verschaffen.

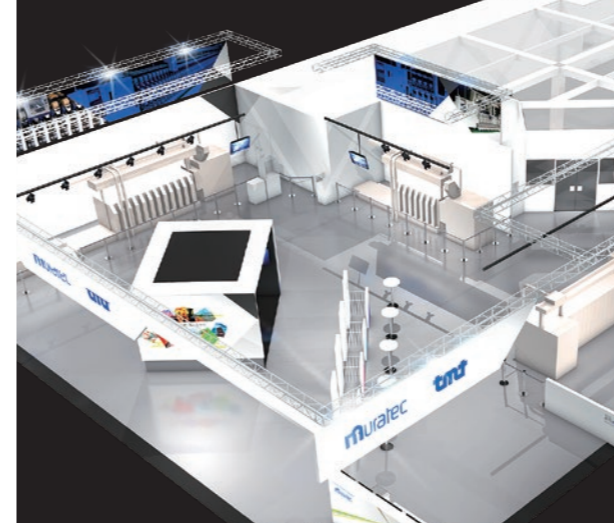
Zusätzlich zu den genannten Punkten engagieren wir uns für die Lösung sozialer Probleme.

In letzter Zeit hat das Konzept der 3 R (Reduce, Reuse, Recycle - Reduzieren, Wiederverwenden, Recyceln) aufgrund des wachsenden öffentlichen Bewusstseins für die NEZ (Nachhaltige Entwicklungsziele - SDGs (Sustainable Development Goals) an Aufmerksamkeit gewonnen.

In den kommenden Jahren brauchen wir Technologien, die Textilabfälle minimieren. Diese Technologien werden von unseren Kunden für die Umwandlung von Abfallprodukten in recyclingfähige Materialien eingesetzt. Als Textilmaschinenhersteller möchten auch wir einen wesentlichen Beitrag auf diesem Gebiet leisten.

Auf der Grundlage der genannten Beobachtungen werden wir stets auf die Wünsche unserer Kunden eingehen, unsere Schlüsseltechnologien so entwickeln, dass wir ihre Anforderungen zeitnah erfüllen können und Maschinen anbieten, die ihnen helfen, ihre Produkte wirtschaftlicher herzustellen.

Ihre Meinungen und Vorschläge sind sehr willkommen.



# SYL 1 | 2023 | DE

INHALT

- 1 **MITTEILUNG**
- 3 **FEATURE**  
- Spitzentechnologie auf der ITMA 2023 vorgestellt
- 9 **TECHNISCHE INFORMATIONEN**  
- VORTEX-Filamentkerngarn
- 11 **VORSTELLUNG DES TRADITIONELLEN JAPANISCHEN „STOFFS“**  
- Imabari-Handtuch
- 13 **NEUIGKEITEN & THEMEN**  
- TITAS TAIWAN / INDIA ITME / DTG BANGLADESH
- 14 **ÜBER MURATEC**  
- Kindern die technologischen Grundlagen von automatischen Maschinen nahebringen
- 15 **EIN EINBLICK IN JAPAN**  
- Teezeremonie

Sharing Your Life  
Muratec Kundenmagazin Juni 2023

Veröffentlicht von Murata Machinery, Ltd.  
Geschäftsbereich Textilmaschinen  
Green-Bldg., 2-6-26, Kitahama,  
Chuo-ku, Osaka, 541-0041, JAPAN  
Website: [www.muratec.co.jp](http://www.muratec.co.jp)  
© 2023 Murata Machinery, Ltd.

[Titelfoto] Mit freundlicher Genehmigung des Industrieverbands Imabari-Handtuch

# Richtige Wahl, leuchtende Zukunft

## Muratec stellt auf der „ITMA 2023“ aus

Muratec stellt vom 8. bis 14. Juni 2023 auf der ITMA 2023 in Mailand, Italien aus. Ein Highlight, dass Sie auf dieser Veranstaltung nicht verpassen dürfen, wird die Premiere des PROCESS CONERS Alcone sein, unseres automatischen Wicklers, der in etwa 12 Jahren einen vollständigen Modellwechsel durchgemacht hat.

Außerdem werden wir die FLcone, ein völlig neues Konzept für einen automatischen Wickler und die Spinnmaschine VORTEX 870 EX ausstellen, die große Wertschätzung für ihre starke Leistung und die hohe Funktionalität des produzierten Garns gewonnen hat.

Die Maschinen werden auf der Messe auch im Betrieb gezeigt, um den Besuchern einen Eindruck aus erster Hand von den Muratec-Technologien zu ermöglichen, die für ein hohes Niveau an Maschinenleistung und Produktqualität stehen.

Wir werden auch Muratec-Originalteile ausstellen. Darüber hinaus werden wir das Konzept, die Geschichte und die Funktionen der IoT-Lösung „Muratec Smart Support (MSS)“ vorstellen.

Um die Eigenschaften und Muster der VORTEX-Garne vorzustellen wird ein eigener Messestand in Bereich „Textilien, Garne, Stoffe“ in Halle 2 eingerichtet. Wir präsentieren einige der neuesten Produktbeispiele, die mit VORTEX-Garnen hergestellt wurden und für eine große Materialauswahl und eine vielfältige Auswahl an Anwendungen eingesetzt werden können.

## ITMA 2023

8.-14. Juni 2023

Fiera Milano (Mailand, Italien)

### Messe-Highlights

Neuvorstellung von  
Produkten

Alcone

Referenzmesse

FLcone

Bewährtes Produkt

VORTEX

Nutzerstimmen zu  
IoT-Lösungen

MSS

# Alcone

## PROCESS CONER Alcone Spulenablage 12 Trommeln

„Augmented Intelligence“, unsere Zuversicht bei der Entwicklung der Alcone.

Als Hersteller von Industriemaschinen entwickeln wir bei Muratec kontinuierlich Innovationen in den Bereichen Automatisierung, Energieeinsparung und arbeitssparende Technologien. Grundlage für diese Aktivitäten ist die Idee „das Können der Maschinen zu erweitern, um eine Umgebung zu schaffen, in der sich Menschen auf kreative Arbeit konzentrieren können“.

Wir entwickeln seit über 70 Jahren Maschinen, die für unsere Kunden einfach zu bedienen sind, seit wir uns 1948 auf das Gebiet der Spinnmaschinen begeben haben. Seit der Einführung der Baureihe „Mach Coner“, die den Weg für innovative Technologien wie den Splicer und Link Coner geebnet hat, vereint die Alcone die enorme Menge an Erfahrung und Daten, an denen wir seit über 50 Jahren arbeiten.

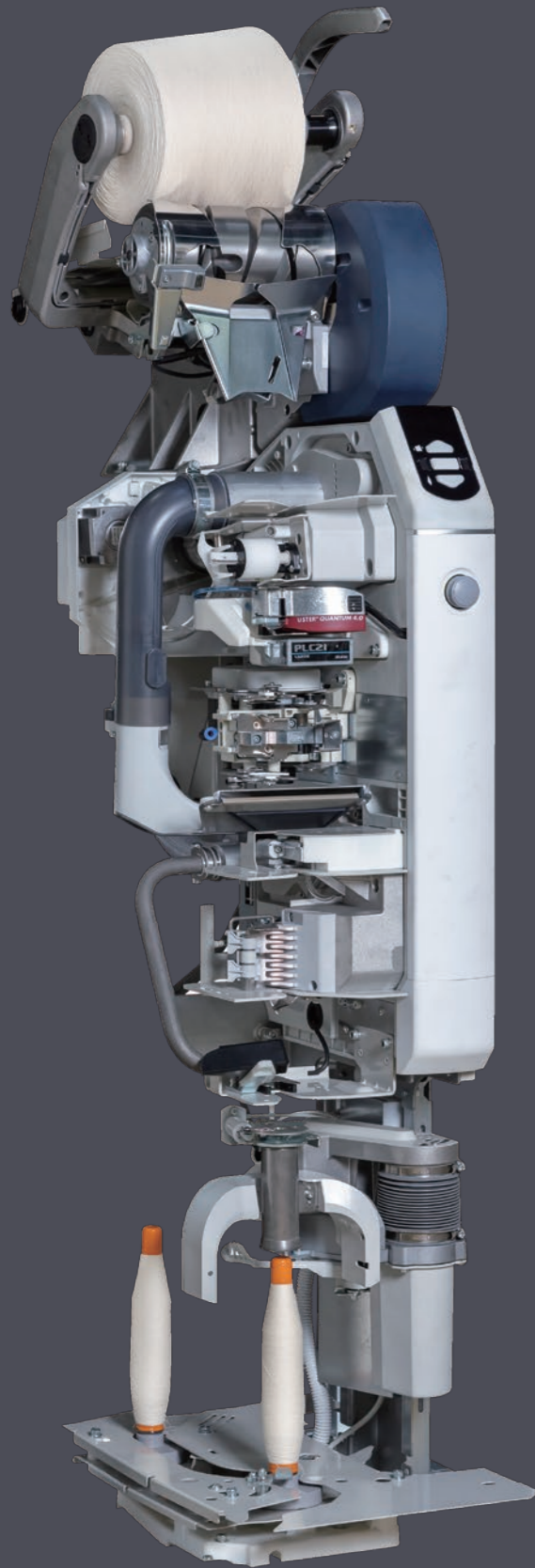
Die neue Maschine ist noch benutzerfreundlicher und behält dabei die hohe Produktivität und arbeitssparenden Eigenschaften bei, die sie von den Baureihen „Nr. 21C PROCESS CONER“ und „PROCESS CONER II QPRO“ geerbt hat.

Das Ziel ist die Bereitstellung von Anlagen, die für jeden einfach zu nutzen und zuverlässig sind, sowohl für die Bediener, die direkt mit der Maschine umgehen, als auch für die Führungskräfte, die das Betriebsmanagement der gesamten Fertigungsstätte überwachen. Wir entwickeln Technologien weiter.



# Spitzentechnologie auf der ITMA 2023 vorgestellt

**Alcone** PROCESS CONER Alcone Spulenablage 12 Trommeln



Die Alcone wurde aus einer anwenderorientierten Perspektive entwickelt. Als führender Hersteller von automatischen Wicklern versprechen wir Kunden, die sich für die Alcone entscheiden, bestimmte Vorteile.

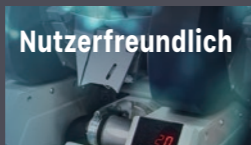
## Vorteil



*Die schnellste Art, zu gewinnen*

Wir unterstützen die Geschäftsstrategien unserer Kunden durch die höchsten Standards in der Branche bei Produktivität, Energiesparen und Qualität. Die Identität unserer Wickler, wie z. B. Bal-con und das PC-Modul, die in der Vergangenheit sehr geschätzt wurden, haben wir übernommen und streben einen noch wettbewerbsfähigeren, automatischen Wickler zu bauen, daher konstruieren wir ihn mit großer Sorgfalt neu. Damit werden größere Leistungen und eine höhere Qualität erreicht als je zuvor. Eine Investition in eine Alcone ist eine nachhaltige Alternative zur Maximierung des Gewinns.

## Nutzerfreundlich



*Belastbarkeit und Nutzerfreundlichkeit sind entscheidend*

Benutzerfreundlichkeit und frühzeitige Behebung von Problemen sind für einen hocheffizienten Produktionsbetrieb unerlässlich. Unsere Einstellung, „nah an der Fabrik“, zu sein spiegelt sich in der Optimierung der Bedienbarkeit, der Wartungsfreundlichkeit und Reinigungsfreundlichkeit. Wir nutzen die einzigartige Kreativität von Muratec, um die wertvollen Meinungen, die wir von unseren Kunden erhalten, weiterzuentwickeln und eine Vielfalt an Ideen zu finden. Die benutzerfreundlichen Anlagen sind eine Antwort auf das Problem des Arbeitskräftemangels. Darüber hinaus werden die sehr erfahrenen und gut ausgebildeten Mitarbeiter von Muratec unseren geschätzten Kunden von 15 Standorten weltweit aus umgehend zur Seite stehen.

## Umweltfreundlich



*Für die Erde, für die nächste Generation*

Da Textilprodukte ein unverzichtbarer Bestandteil unseres täglichen Lebens sind, haben wir es mit dem Problem ihrer starken Umweltbelastung während ihres Lebenszyklus zu tun, von der Herstellung über den Konsum bis zur Entsorgung. Die Lösung dieses Problems ist heute nicht nur für die Textilindustrie, sondern für die gesamte Gemeinschaft eine Herausforderung. Die Zielkonflikte zwischen hoher Produktivität und Umweltgefahren sind in der modernen Welt nicht erwünscht. Als Teil der Textilindustrie überprüfen wir unsere Herstellungsprozesse und Materialien und verpflichten uns über die gesamte Lieferkette zur Nachhaltigkeit. Wir sind überzeugt, dass eine Entscheidung für eine Alcone zur Steigerung des Unternehmenswerts führt.

Automatischer Wickler

Referenzmesse

# Über den Apex hinaus

## FLcone

### Link Coner 8 Trommeln

„Die herkömmliche Wahrnehmung von Automatikwicklern verändern.“

Als Pionier der Wickeltechnologie begann Muratec mit der Entwicklung der „FLcone“, „Frontier Leadership“, um die führende Technologie auf dem Gebiet herauszufordern. Wir sind zuversichtlich, dass FLcone dank der in jahrzehntelanger Arbeit in der Spinnerei gesammelten Erfahrungen und Kenntnisse die konventionellen Weisheiten über automatische Spulmaschinen verändern und einen neuen globalen Standard setzen wird.

### Qualität

#### Makellose Spule

Makellos (Flawless > FL) wie bei Diamanten.  
Wie ein makelloser Diamant produziert die FLcone die hochwertigsten Spulen.

### Produktion

#### Nonstop-Wicklung

Muratec entwickelt das „Nonstop“-Wickeln mit innovativer Technologie. Die FLcone ermöglicht das Wickeln von Garn unter gleichmäßigerer Spannung, was zu einer erhöhten Wickelgeschwindigkeit beitragen kann.

### Energie sparen

#### Neueste ECO-Technologie

Unsere neue Technologie macht Schluss mit der Notwendigkeit, das Garnende an der Spule zu suchen. Das ermöglicht den Einsatz des Sauggebläses bei sehr geringem statischen Druck, was zu einer erheblichen Einsparung von Energie führt.

1

### VORTEX Spinnmaschine VORTEX 870 EX 16 Spindeln

Die VORTEX 870 EX wird seit ihrer Einführung von aller Welt hoch gelobt. Auf dieser ITMA führen wir das Spinnen von Tencel und recyceltem Polyester vor, für die es in den letzten Jahren eine wachsende Nachfrage gab.



2

### VORTEX-Garn Stoffe und Produktbeispiele

Wir präsentieren eine große Vielfalt an VORTEX-Anwendungen für verschiedene Materialien. Die Besucher können die Muster anfassen und sich von der Funktionalität und Qualität von VORTEX überzeugen.



3

### Muratec Smart Support (MSS) IoT-Lösungen

Muratec Smart Support ist eine IoT-Lösung von Muratec, die als eine der ersten in der Branche in der Lage ist, den Betrieb und die Verwaltung mithilfe der IT zu ermöglichen, einschließlich Fernüberwachung und einer zentralen Maschinenverwaltung. Auf dieser Messe wird ein Sonderbereich am Messestand eingerichtet, um die Entwicklungsgeschichte und die „3E“-Eigenschaften von MSS – „Einfacher-Zugang, Einfache-Lösung, Effiziente-Unterstützung“, sowie Meinungen und Bewertungen von echten Benutzern vorzustellen.

#### Stimmen von Kunden



Präsident, Sri Cheran Muthu Lakshmanan

Muratec Visual Manager & VLABO-Beschilderungsberichte und Onlinedaten motivieren unsere Maschinenbediener & Techniker, d. h. Elektriker, Mechaniker und Qualitätsprüfer zu besten Leistungen und lassen sie bessere Ergebnisse erreichen.

Wir bei Pallavaa sind stolz, sagen zu können, dass MSS der Weg für die GEN-X ist.



Halle 3  
D106 & D107

### 5 Automatischer Wickler **REFERENZMESSE** - FLCone Link Coner 8 Trommeln

Die FLCone ist ein komplett neuer automatischer Wickler, der das Konzept des automatischen Wicklers im Vergleich mit allem, was zuvor gewesen ist, revolutioniert. Das Konzept der Maschine ist das „Nonstop“-Wickeln. Wir haben die innovative Kreativität von Muratec sinnvoll eingesetzt, um eine hochproduktive Spulmaschine zu entwickeln, der auch bei Fadenbruch und Spleiß nicht mit dem Wickeln aufhört. Es handelt sich um einen Automatikwickler von einem der führenden Hersteller von Automatikwicklern, der an vorderster Front der Spitzentechnologie steht.

### 4 Automatischer Wickler **NEU** - PROCESS CONER Alcone Spulenablage 12 Trommeln

Die Alcone ist ein neues Modell als Ergebnis aus über 70 Jahren Technologie und Knowhow, die Muratec seit dem Eintritt in die Spinnmaschinenindustrie kultiviert hat. Das Design konzentriert sich auf Funktionen, die für die Kunden einfach zu bedienen sind und berücksichtigt außerdem die Nachhaltigkeit für die gesamte Lieferkette aus Sicht eines Unternehmens, das die Fertigungsindustrie unterstützt.

Diese Maschine hat die hohe Produktivität, Energieeffizienz und Spulenwicklungsqualität übernommen, die schon die QPRO-Wicklerserie so beliebt gemacht hat, und steigert all diese Eigenschaften auf ein noch höheres Niveau. Die ausgestellte Maschine verfügt sowohl über eine Trommleinheit als auch eine Armtraverse. Es wird eine große Vielfalt an Wickelmethode demonstriert, darunter Soft-Winding, Round-Edge und mehr.

### 6 Originalteile

Wir empfehlen die Verwendung von Originalteilen, um die höchste Lebensdauer und bestmögliche Leistung der Muratec-Maschinen zu gewährleisten. Auf dieser Messe stellen wir Produkte vor, die das Potenzial der ursprünglichen Ideen bei Muratec voll ausnutzen und sich als praktische Anwendung unseres sorgfältigen Kundendienstes erweisen, darunter einfache Spulenabwickler, Bandprüfgeräte und mehr.

### VORTEX-Garn-Messestand

Halle 2 D208

Wir präsentieren einige der neuesten Produktbeispiele, die mit VORTEX-Garnen hergestellt wurden und für eine große Materialauswahl und eine vielfältige Auswahl an Anwendungen eingesetzt werden können.



# Mehr als 10.000 Einheiten!

Seit wir im Jahr 2005 mit der Auslieferung des Filamentkerngarn-Geräts für das Modell 861 begonnen haben, konnten wir bereits mehr als 10.000 Einheiten ausliefern. Es hat länger gedauert als erwartet, aber wir, die Murata Machinery Ltd., glauben daran, dass der Markt immer weiter wachsen wird.



Der Markt selbst für Filamentkerngarne scheint aufgrund des hohen Personalbedarfs und geringeren Produktivität in herkömmlichen Systemen auf sehr spezielle Anwendungen begrenzt zu sein. Das VORTEX-Kerngarne-System bietet eine größere Filamentzufuhr, 80 oder 90 % weniger Spleißpunkte und eine höhere Produktivität. Wir glauben, dass VORTEX das Image der Filamentkerngarnproduktion verändern wird und dazu beiträgt, neue Märkte zu schaffen.

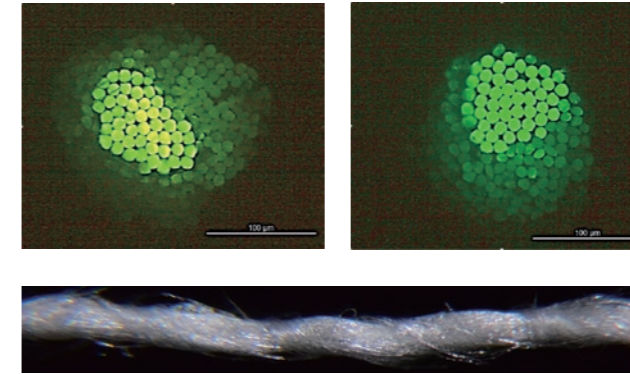
Lenzing hat Murata bei den Versuchen mit Filamentkerngarne unterstützt. Der Bericht zeigt den Unterschied bei Garndaten und Stoffdaten. Die Lenzing-Studie mit TENCEL™-Fasern und TENCEL™ Luxe-Filamenten zeigt die erhöhte Festigkeit, die uns weitere Anwendungsmöglichkeiten von Material und Gerät ermöglicht.



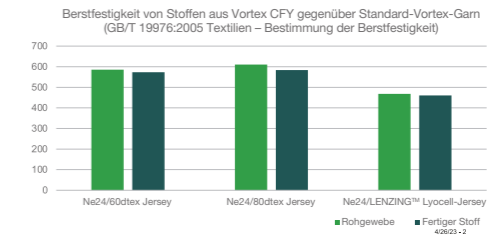
Produkte aus Filamentkerngarn in unserem Ausstellungsraum in der Hauptverwaltung in Kyoto. Immer mehr Muster machen uns Mut. Auf der ITMA23 werden wir einige davon ausstellen.

## Vortex Kerngesponnenes Garn mit LENZING™ Lyocell-Fasern & LENZING™ Lyocell-Filament

Als Teil des kollaborativen Produkt- und Prozessentwicklungsprogramms haben Lenzing und Muratec eine Initiative gestartet, um das Potenzial für die Produktion von nachhaltigen Vortex-Kerngarne auf der Grundlage von LENZING™ Lyocell-Fasern und LENZING™ Lyocell-Filamenten zu erkunden. Die Studie wurde gemeinsam am Lenzing Centre of Excellence (LCOE) in Indonesien durchgeführt. Diese führt zur erfolgreichen Produktion einer Palette von hochwertigen Vortex-Kerngarne bei hoher Geschwindigkeit und mit dem Potenzial für Anwendungen mit Spezialtextilien.



Garntestparameter	66 % Tencel™ Lyocell 32 % Lyocell-Filament CY MVS Ne24/60dtx	66 % Tencel™ Lyocell 32 % Lyocell-Filament CY MVS Ne24/60dtx	100 % Tencel MVS Ne 24
Tatsächliche Garnnummer (Ne)	23.769	23.681	23.43
Gleichmäßigkeit U%	7,04	8,71	8,02
CVm	6,85	6,92	10,06
IPI-Standard (50, 50, 200)	6	6	2
Haarigkeitsindex	3,88	3,97	4,08
Zugfestigkeit (cN/tex)	27,65	28,03	25,59
Dehnungsfähigkeit (%)	7,59	7,01	9,35



Vortex-Kerngarne auf der Basis von LENZING™ Lyocell-Fasern zeigen erheblich verbesserte mechanische und ästhetische Eigenschaften. Bei den bei LCOE hergestellten Garn- und Gewebeprouben wurden eine um mehr als 10 % höhere Garnfestigkeit und eine um mehr als 30 % höhere Berstfestigkeit des Gewebes festgestellt. Dadurch wiederum eröffnen sich Anwendungsmöglichkeiten für solche zu 100 % biobasierten Kerngarne, die weit über herkömmliche Anwendungen als Bekleidung hinausgehen. Diese hohe Reiß- & Berstfestigkeit, kombiniert mit geringer Knötchenbildung, hoher Flüssigkeitsdurchlässigkeit und schnellem Trocknen machen diese Garne besonders geeignet für Anwendungen bei Schuhen und Aktivkleidung.

Die aus LENZING™ Lyocell-Fasern hergestellten Stoffe können in einer breiten Palette von Farben gefärbt werden und weisen auch nach wiederholtem Waschen einen hohen Grad an Farbbeibehaltung auf.



Die Lenzing-Gruppe steht für die ökologisch verantwortliche Produktion von Spezialfasern aus dem nachwachsenden Rohstoff Holz. Als Innovationsführer ist Lenzing ein Partner von Textil- und Vliesstoff-Herstellern weltweit und treibt viele neue technologische Entwicklungen voran.

Wir freuen uns zu hören, dass mehr als 10.000 Einheiten weltweit ausgeliefert worden sind. Des Weiteren verschafft uns die Zusammenarbeit mit anderen Partnern einen anderen Blickwinkel, um den Markt zu erweitern. Wir möchten das Gerät weiterentwickeln.



Yuta Nakamura  
Technische Abteilung



Imabari-Handtuch

# 今治タオル

Die Stadt Imabari in der Präfektur Ehime ist von der üppigen und schönen Natur des Seto-Inlandssee gesegnet und die Einführung der Handtuchweberei in der Stadt, die immer schon eine wohlhabende Baumwollweberstadt war, im Jahr 1894 wurde zum Ausgangspunkt der Geschichte des Imabari-Handtuchs. Die Industrie expandierte später und wuchs zu einer Produktionsregion heran, in der sich einmal über 500 Unternehmen mit einem Produktionsvolumen von 50.000 Tonnen angesiedelt hatten, aber der Höhepunkt war im Jahr 1991 überschritten und das Produktionsvolumen ist seitdem aufgrund der Einfuhr preiswerter Importprodukte jedes Jahr zurückgegangen.

Dieses Schrumpfen der Industrie hat das Gefühl einer bevorstehenden Krise hervorgerufen und die gesamte Produktionsregion hat sich zusammengetan, um ab 2006 das „Imabari-Handtuch“ als Marke zu etablieren. Es war anfangs nicht einfach für die einzelnen Unternehmen, sich zusammenzuschließen und eine regionale Marke zu schaffen. Aber dieses Gefühl einer bevorstehenden Krise wirkte als Katalysator, um die Unternehmen der Region zur Zusammenarbeit zu bewegen und sich auf einheitliche Qualitätsstandards zu einigen, offizielle Verkaufsstellen einzurichten und weitere Maßnahmen zu ergreifen, die sich als erfolgreich erwiesen haben. Heute ist die Region bekannter und es nehmen etwa 80 Betriebe an der Initiative teil, die das Produktionsvolumen der gesamten Produktionsregion aufrechterhalten.

Eine wesentliche Eigenschaft der Imabari-Handtücher bildet das „Wasser“. Das für die japanische Geographie typische milde, weiche Wasser ist sehr sanft zu Garnen und Stoffen und trägt einen großen Teil dazu bei, die zarten, aber lebhaften Farben der Stoffe zur Geltung zu bringen und außerdem die charakteristische Weichheit der Baumwolle zu betonen. Auf Jacquard-Webstühlen werden komplexe Muster aus durchgefärbten Garnen gewebt. Die vom Industrieverband Imabari-Handtuch betriebene Imabari-Handtuch-Zentrale zeichnet sich außerdem durch eine Innenraumgestaltung aus, die von Jacquard-Webstühlen inspiriert ist, und ein Jacquard-Webstuhl ist im Imabari-Handtuch-LAB ausgestellt, das gleich neben der Verkaufsstelle liegt. (Wir haben uns sehr gefreut, dass der ausgestellte Jacquard-Webstuhl ein Produkt von Murata-Schleicher ist.)



Rein weiße Produkte wurden für die PR-Maßnahmen für Imabari-Handtücher ausgewählt. Es wurde eine konsequente Markenführung beschlossen, die keinerlei Abkürzungen oder Nachlässigkeiten zulässt, um die Feuchtigkeitsaufnahme und Weichheit der Imabari-Handtücher richtig zur Geltung zu bringen. In der Verkaufsstelle bei der Imabari-Handtuch-Zentrale finden sich Reihen aus weißen Handtüchern auf den Regalen, die nach den verschiedenen Herstellern ausgestellt sind. Erläuterungen zu den Materialien, Herstellungsverfahren und anderen Aspekten der Produktion finden sich Reihe für Reihe an den Regalen.

Einzigartige Qualitätsstandards werden vom Industrieverband Imabari-Handtuch vorgegeben, um die Marke zu erhalten. Der Verband hat 12 verschiedene Testverfahren eingeführt, zum Beispiel die „5-Sekunden-Regel“, bei der ein Handtuch auf eine Wasseroberfläche fallen gelassen wird um zu prüfen, ob es innerhalb von 5 Sekunden untergeht. Eine weitere einmalige Initiative der Marke ist der „Zertifizierungstest für Handtuch-Sommeliers“. Das weltweit erste System wurde im Jahr 2007 eingeführt. Gegenwärtig gibt es etwa 3.663 zertifizierte Einzelpersonen von Produktionshandwerkern bis zum Verkaufspersonal.

Der Anteil der einheimischen gefertigten Produkte im Textil- und Bekleidungssektor stagniert um die 2 %, wobei jedoch Imabari und Senshu zusammen einen Marktanteil von 20 % bei im Inland gefertigten Handtüchern halten. Außerdem werden etwa 80 % der für Imabari-Handtücher verwendeten Garne noch im Inland beschafft, wodurch die japanische Spinnindustrie unterstützt wird. Gleichzeitig haben die Weichheit und Feuchtigkeitsaufnahme der Handtücher auch auf Messen im Ausland Aufmerksamkeit erregt und gelten als Musterbeispiel für japanische Qualität, und die Anerkennung für Imabari-Handtücher verbreitet sich weltweit.

**Uosada Kamaboko Ten**

Uosada, Laden für Würstchen aus Kamaboko-Fischpaste

„Kamaboko“ ist ein einzigartiges Lebensmittel aus Japan, das durch Zerkleinerung von Fisch und anschließendes Formen und Dämpfen des zerkleinerten Fisches gewonnen wird. Uosada ist ein Kamaboko-Geschäft mit einer besonderen Atmosphäre in Imabari. Der Laden stellt seit seiner Gründung im Jahr 1871 das traditionelle Kamaboko her und nutzt dazu die Vorzüge des Seto-Inlandssee. Wirklich überraschend ist die Geschichte der Auszeichnungen des Ladens. Das Zeichen vor dem Laden verkündet, dass er den Preis des Ministeriums für Landwirtschaft, Forstwirtschaft und Fischerei 10-mal gewonnen hat. Darüber hinaus stellt der Laden unter Beibehaltung des handwerklichen Geschmacks auch, innovative Kamaboko, die als Snack gegessen werden können, wie z. B. das knusprige und aromatische „Nuts Kamaboko“.



Besonderer Dank an den Industrieverband Imabari-Handtuch

Geschäftsbereich: Textilmaschinen

## TITAS TAIWAN 12.10.2022 bis 14.10.2022

Muratec hat sich an der Taipei Innovative Textile Application Show (TITAS) 2022 beteiligt, der größten Textilmesse Taiwans, die nach 2 Jahren wieder stattfand.

Etwa 367 Unternehmen aus Ländern auf der ganzen Welt haben teilgenommen und die Veranstaltung hatte etwa 33.000 Besucher.

Jedes Unternehmen hat zum Thema Umweltfreundlichkeit ausgestellt, die in den letzten Jahren ein immer wichtigerer Gesichtspunkt für die Textilmaschinenbranche geworden ist.

Auf dem Muratec-Stand haben wir VORTEX-Produktmuster und mehr gezeigt und das Potenzial vorgestellt, das VORTEX in Bezug auf die Nachhaltigkeit bietet.



## INDIA ITME 08.12.2022 bis 13.12.2022



Wir haben auf der India International Textile Machinery Exhibition (ITME 2022) ausgestellt, der größten internationalen Messe für Textilmaschinen in Indien, die nach einer langen Unterbrechung von 6 Jahren wieder stattfand. Es haben sich etwa 1.800 Unternehmen beteiligt und die Veranstaltung hat während ihrer 6-tägigen Dauer mehr als 110.000 Besucher angezogen.

Muratec hat sich beteiligt und den automatischen Wickler „PROCESS CONER II FPRO EX“ sowie die Spinnmaschine „VORTEX 870 EX“ vorgestellt. Außerdem haben wir einige der neuesten VORTEX-Muster vorgestellt und VORTEX-Garne präsentiert, die für eine breite Palette von Materialien und Anwendungen genutzt werden können. Darüber hinaus haben wir in der Ecke für die IoT-Lösung Muratec Smart Support (MSS) Interviews mit unseren Kunden gezeigt, die MSS einsetzen und es als System empfehlen, das einen reibungslosen Fabrikbetrieb unterstützt.

## DTG BANGLADESH 15.02.2023 bis 18.02.2023

Diese Messe fand nach 4 Jahren wieder statt, zuletzt wurde sie im Jahr 2019 durchgeführt, und hat das große Potenzial für den Synthetikfasermarkt in Bangladesch wirklich vor Augen geführt.

Wir haben auf der Messe unseren ersten Versuch mit einer Zusammenarbeit zwischen Asia Pacific Rayon (APR), einem Faserhersteller und VORTEX erfolgreich zum Abschluss gebracht. Der APR-Messestand hat aus VORTEX-Garnen hergestellte Stoffe präsentiert und Paneldiskussionen zur Vorstellung von VORTEX durchgeführt. Die Show hat sich als gute Gelegenheit für Gespräche über eine zukünftige Zusammenarbeit mit dem Ziel einer weiteren Ausdehnung des VORTEX-Markts in Bangladesch in der Zukunft erwiesen.



## >>>ÜBER MURATEC

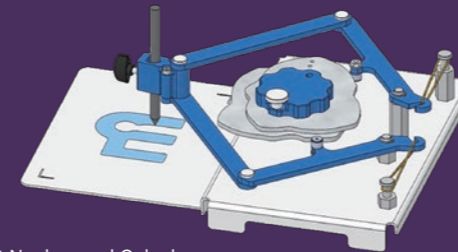
Die Regierung und lokale Unternehmen im Stadtgebiet von Kyoto, in dem sich die Hauptverwaltung von Muratec befindet, arbeiten zusammen, um ein Unterrichtsprogramm für Grundschüler zur Verfügung zu stellen, bei dem die Technologien unseres Unternehmens in städtischen Einrichtungen genutzt werden. Das Programm wird seit 2010 kontinuierlich umgesetzt, war aber aufgrund von Corona zeitweise unterbrochen und wurde im letzten Jahr als erneuertes Programm mit zusätzlichen Infektionsschutzmaßnahmen neu gestartet.

## Einführung erfahrungsbasierenden Unterrichts für die Schüler der lokalen Grundschule



Wie kann man die Entwicklung von Maschinen, die ein breites Spektrum von Bauteiltechnologien umfassen, für Grundschüler verständlich machen...? Unsere Ingenieure haben sich den Kopf zerbrochen und ihr kombiniertes Wissen genutzt, um ein Gerät zu entwickeln, das einen „Nocken“ und „Gelenk“ Mechanismus nutzt, der auch in der Produktion unseres Unternehmens verwendet wird. Die kompakten, aber authentischen Geräte wurden in ausreichender Menge zur Verfügung gestellt, so dass jedes Kind ein Gerät bedienen konnte, ohne miteinander in Kontakt zu kommen, was bei der Stadtverwaltung und den teilnehmenden Schulen große Dankbarkeit ausgelöst hat.

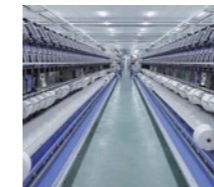
Außerdem haben wir in den städtischen Einrichtungen Informationsstände eingerichtet, an denen sich die Kinder über die Ideen unseres Unternehmensgründers sowie über Technologien und Produkte informieren können, die in engem Zusammenhang mit ihrem täglichen Leben stehen, und vieles mehr.



Vorrichtung mit Nocken und Gelenken zum automatischen Schreiben von Text



Ständige Entwicklung innovativer Technologien für die Verwirklichung einer wohlhabenden Gesellschaft



**Textilmaschinen**  
- Automatischer Wickler  
- VORTEX Spinnsystem



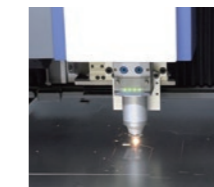
**Logistiksysteme/ Fabrikautomatisierungssysteme**  
- Automatisierte Lager- und Bereitstellungssysteme (AS/RS)  
- Sortiersystem



**Automatisierte Materialhandhabungssysteme für Reinräume**  
-AMHS für die Halbleiter-Fabrikation  
-MCS (Material Control Systems)



**Werkzeugmaschinen**  
- Doppelspindel-CNC-Futterdrehmaschine  
- In-line-Gegendoppelspindel-CNC-Drehmaschine



**Blechbearbeitungsmaschinen**  
- Laser-Stanzautomat  
- Druckbremse  
- Faser-Laserschneidanlage



**Kommunikationsgeräte**  
- MFP (Multifunktionale Peripheriegeräte)  
- Faksimile

# Teezeremonie



Die Teezeremonie ist eine traditionelle japanische Kultur, bei der der Gastgeber Matcha-Tee nach den traditionellen Regeln, genannt „Saho“, zubereitet und den Gästen serviert.

Durch die Teezeremonie können Besucher verschiedene Aspekte der japanischen Kultur kennenlernen, wie etwa die Teeutensilien und anderes Kunsthandwerk, japanische Gärten, Kimonos, Hängerollen und Blumenarrangements in einer Wandnische, oder die Kaiseki-Küche und japanische Süßigkeiten.

Bei der Teezeremonie haben alle Teilnehmer den gleichen Status. Der/die Gastgeber/in bereitet alles für seine/ihre Gäste mit ganzem Herzen zu, und die Gäste können die einmalige Interaktion zwischen Menschen genießen, die viel Zeit am selben Ort miteinander verbringen und dabei die Gastfreundschaft des Gastgebers genießen.

In Japan ist es üblich, Gäste zu unterhalten, indem ihnen Tee serviert wird. Der „Geist der Gastfreundschaft“ der Teezeremonie, der die Zubereitung einer köstlichen Tasse Tee und wertschätzende Interaktionen mit anderen umfasst, ist im täglichen Leben der Japaner tief verwurzelt, auch wenn die strengen Regeln der Etikette nicht eingehalten werden.